

UD.6740.1197.2016.RL 8357

Gdynia, 27.09.2016 r.



**Biuro Projektów Budownictwa  
Komunalnego S.A.**

**ul. Jana Uphagena 27  
80-237 Gdańsk**

**Dotyczy:** dotyczy: *Rewitalizacji terenów dzielnicy Chylonia w Gdyni pomiędzy ul. Komierowskiego, Opata Hackiego, Chylońską i Zamenhofa wraz z ulicą św. Mikołaja oraz budową kanału deszczowego do rzeki Chylonki.*

## UZGODNIENIE

Zarząd Dróg i Zieleni w Gdyni **uzgadnia rysunek przekrojów konstrukcyjnych nad komorą ciepłociągu wraz z fragmentem planu sytuacyjnego opracowanych w ramach Projektu wykonawczego – etap 4, dotyczących przedsięwzięcia „Rewitalizacja terenów dzielnicy Chylonia w Gdyni pomiędzy ul. Komierowskiego, Opata Hackiego, Chylońską i Zamenhofa wraz z ulicą św. Mikołaja oraz budową kanału deszczowego do rzeki Chylonki.”** (inwestor: *Gmina Miasta Gdyni*; jednostka projektowa: *Biuro Projektów Budownictwa Komunalnego spółka akcyjna w Gdańsku, ul. Jana Uphagena 27, 80-237 Gdańsk*): (projektant: *mgr inż. Zbigniew Myszka*).

Niniejsze uzgodnienie ważne jest dwa lata od dnia wystawienia i jego integralną część stanowią niżej wymienione rysunki osteplowano pieczęcią tegoż Zarządu:

– rys. nr 1 „Plan sytuacyjny” i rys. nr 4.1 pn. „Przekroje konstrukcyjne”.

UD a/a

  
**DYREKTOR**  
mgr Roman Witowski

# ACZENIA

węzniki betonowe 15/30cm (światło 12cm)

węzniki betonowe 15/30cm (światło 1cm)

węzniki betonowe 15/30cm (światło 2cm)

żeża betonowe 8/30cm

sada betonowa okrągła fi 20x90cm

res rodzajów nawierzchni chodników

wierzchnie bitumiczne typu KR4

wierzchnie bitumiczne typu KR3

wierzchnie bitumiczne typu KR2

ładka bitumiczna na istniejącej nawierzchni jezdni

wierzchnie ścieżki rowerowej, bitumicznej  
A koloru czarnego)

wierzchnie wjazdów i skrzyżowań wyniesionych

stki betonowej 10x20, koloru czerwonego

wierzchnie separacji z kostki kamiennej 9x11

nej, układanej nieregularnie

wierzchnie separacji z kostki betonowej 10x20cm

rudu  
wierzchnie dróg wewnętrznych, zjazdów i miejsc postojowych

stki bet. typu T-T gr. 8cm, szarej

wierzchnie miejsc postojowych z płyt bet. typu meba gr.10cm,

onych, szarych wypełnionych żwirem frakcji 16/22

wierzchnie miejsc postojowych z płyt bet. typu meba gr.10cm,

onych, szarych wypełnionych humusem i obsianych trawą

wierzchnia poliuretanowa boiska

wierzchnia mineralna: łupki wysokogórskie,

y wiążące i kamień naturalny

wierzchnia płyt betonowych 80x80 gr. 8cm,

d i kolor wg odrębnego opracowania

wierzchnie chodników z płytek bet. 20/20cm, gr. 8cm

szywa płukanego koloru szarego, układane w prostokąt

wierzchnie chodników z płytek bet. 20/20cm, gr. 8cm

szywa płukanego koloru ciemno szarego, układane w prostokąt

wierzchnie jezdni i chodników odtwarzanych

stki betonowej ze stanu istniejącego)

wierzchnie opasek bezpieczeństwa i separacji wokół budynków

wjazdów do garaży z kostki betonowej 10x20cm, gr. 8cm

drogowe 150x300x15cm zbrojone

wierzchnie przeznaczone pod zielen

strukcja kanału deszczowego i płyty odciążającej studnię teletechniki  
ory ciepociągu (wg projektu konstrukcyjnego)

ktowane kraty stalowe ocynkowane 160x160x5cm (przy drzewach)

orem w środku Ø80cm, osadzone na ramie montażowej

wierzchnie płytek ostrzegawczych 30x30cm, typu "ścięte stożki"

RAL 7039 płytki oddalone o 50cm od krawędzi jezdni i schodów

wierzchnie płytek kierunkowych 30x30cm, typu "wyniesione prążki"

RAL 7039

wierzchnie płytek informacyjnych 40x40cm, typu "wyniesione kwadraty"

RAL 7039

y rurowe szczelinkowe - wys. h=1,1m, wg odrębnego opracowania

y rurowe szczelinkowe - wys. h=1,3m, wg odrębnego opracowania

y wg odrębnego opracowania

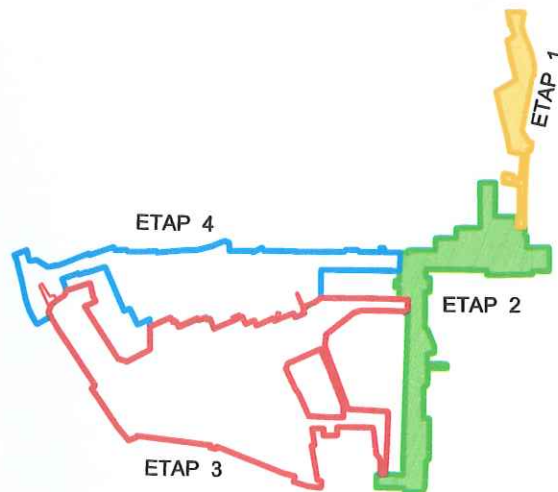
y geologiczne

y do likwidacji

ktowane wpusty deszczowe

ktowane wpusty deszczowe podkrawężnikowe

ktowane oznakowanie poziome



Załącznik do 028

Nr 10.674.1284 z 2016 r.

z dnia 25.08.2016

112

DIREKTOR

## Uwaga !

- 1) Rysunki szczegółowe schodów wg odrębnego opracowania.
- 2) Rysunki szczegółowe murów oporowych wg odrębnego opracowania.
- 3) Lokalizacja miejsc na stojaki rowerowe wg odrębnego opracowania.
- 4) Tablicę z informacją o najbliższym obejściu dostosowanym dla osób poruszających się na wózkach inwalidzkich wg odrębnego opracowania.
- 5) Zagospodarowanie terenu wokół śmietników wg odrębnego opracowania
- 6) Zagospodarowanie placów zabaw oraz siłowni wg odrębnego opracowania

Rozwiązania zawarte w niniejszym opracowaniu podlegają ochronie prawa autorskiego i mogą być powielane oraz udostępniane osobom trzecim jedynie przez Zamawiającego w zakresie określonym w umowie o przeniesienie praw autorskich lub na podstawie pisemnego zezwolenia w/w Biura z zastrzeżeniem wszelkich skutków prawnych



**BPBK s.a.**

Biuro Projektów  
Budownictwa  
Komunalnego  
spółka akcyjna  
w Gdańsku

80-237 Gdańsk, ul. Jana Uphagena 27  
tel. 058 341-40-11; fax 058 341-89-46

REWITALIZACJA TERENÓW DZIELNICY CHYLONIA W GDYNI  
WRAZ Z ROZBUDOWĄ ULIC KOMIEROWSKIEGO, OPATA HACKIEGO, ZAMENHOFA I ŚW. MIKOŁAJA  
ORAZ BUDOWA KOLEKTORA DESZCZOWEGO DO RZĘKI CHYLONKI

## PLAN SYTUACYJNY

Stadium opracowania: PROJEKT WYKONAWCZY - ETAP 4

Data: 01.2016 Skala: 1:500

Nr zlec: 0151 / 0287 Nr arch: 1

Rys nr

Projektanci:	mgr inż. Zbigniew Mysza	specj. drogowa	POM/0080/POOD/09	
	mgr inż. Daniel Przyborowski	specj. drogowa	POM/0274/POOD/14	
	-	specj. -	-	
	-	upr. nr -	-	
	-	specj. -	-	
	-	upr. nr -	-	
Sprawdzający:	inż. Wiesław Godziński	specj. drogowa	2565/Gd/86	



ETAP 4

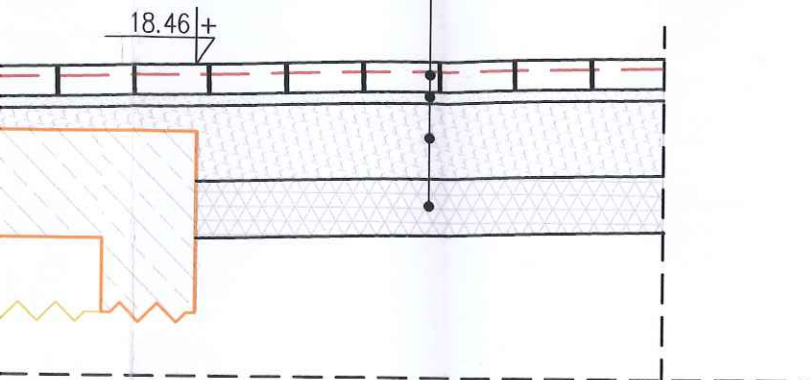
PRZKROJE KONSTRUKCYJNE

skala

DLE DO OSI JEZDNI

KONSTRUKCJA CHODNIKA

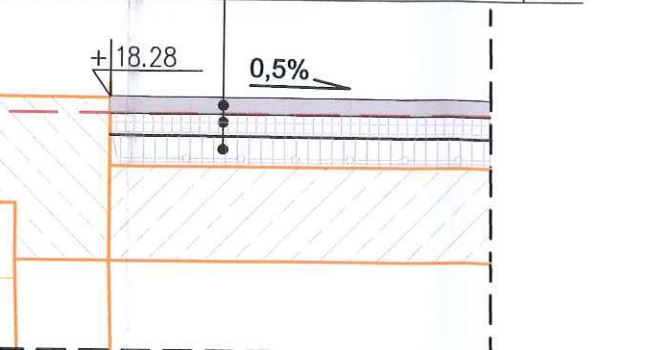
8cm	Płyty betonowe 20x20cm z kruszywa płukanego, koloru szarego	gr. 8cm
3cm	Podsypka cementowo-piaskowa 1:4	gr. 3cm
3-10cm	KŁSM o uziarnieniu ciągłym 0/31,5 (ze skały litej)	gr. 20cm
	Grunt stabilizowany cementem $R_m=2,5MPa$	gr. 15cm
	Podłoże gruntowe ( $E_2 \geq 60 MPa$ )	46cm



E DO OSI JEZDNI

KONSTRUKCJA NAWIERZCHNI TYPU KR3  
(Opata Hackiego)

W-wa ścieralna: mastyks grysowy (SMA 11)	gr. 4cm
W-wa wiążąca: beton asfaltowy (AC22W)	gr. 6cm
Podbudowa zasadnicza: beton asfaltowy (AC22P)	gr. 8cm
	18cm




SKALA: 1:20  
DŁUGOŚĆ: 0,5m  
WYSOKOŚĆ: 0,2m  
MIP 586-21  
tel. 58/ 751

Załącznik do 028  
Nr 00.0760.188.2016  
z dnia 28.08.2016

DYREKTOR

mgr Roman Witowski

Rozwiązania zawarte w niniejszym opracowaniu podlegają ochronie prawa autorskiego i mogą być powielane lub udostępniane osobom trzecim jedynie przez Zamawiającego w zakresie określonym w umowie o przeniesienie praw autorskich lub na podstawie pisemnego zezwolenia w/w Biura z zastrzeżeniem wszelkich skutków prawnych.

 <b>BPBK s.a.</b> Biuro Projektów Budownictwa Komunalnego spółka akcyjna w Gdańsku 80-237 Gdańsk, ul. Jana Uphagena 27 tel. 058 341-40-11; fax 058 341-89-46		REWITALIZACJA TERENÓW DZIELNICY CHYLONIA W GDYNIE WRAZ Z ROZBUDOWĄ ULIC KOMIEROWSKIEGO, OPATA HACKIEGO, ZAMENHOFA I ŚW. MIKOŁAJA ORAZ BUDOWĄ KOLEKTORA DESZCZOWEGO DO RZĘKI CHYŁONKI.	
<b>PRZKROJE KONSTRUKCYJNE</b>		Stadium opracowania: PROJEKT WYKONAWCZY - ETAP 4	
Data: 01.2016		Skala: 1:20	
Nr zlec: 0151 / 0287		Nr arch:	
Projektanci: mgr inż. Zbigniew Mysza		specj. drogowa upr. nr POM/0080/P00D/09	
mgr inż. Daniel Przyborowski		specj. drogowa upr. nr POM/0274/P00D/14	
-		specj. - upr. nr -	
-		specj. - upr. nr -	
Sprawdzający: inż. Wiesław Gadziński		specj. drogowa upr. nr 2565/Gd/86	