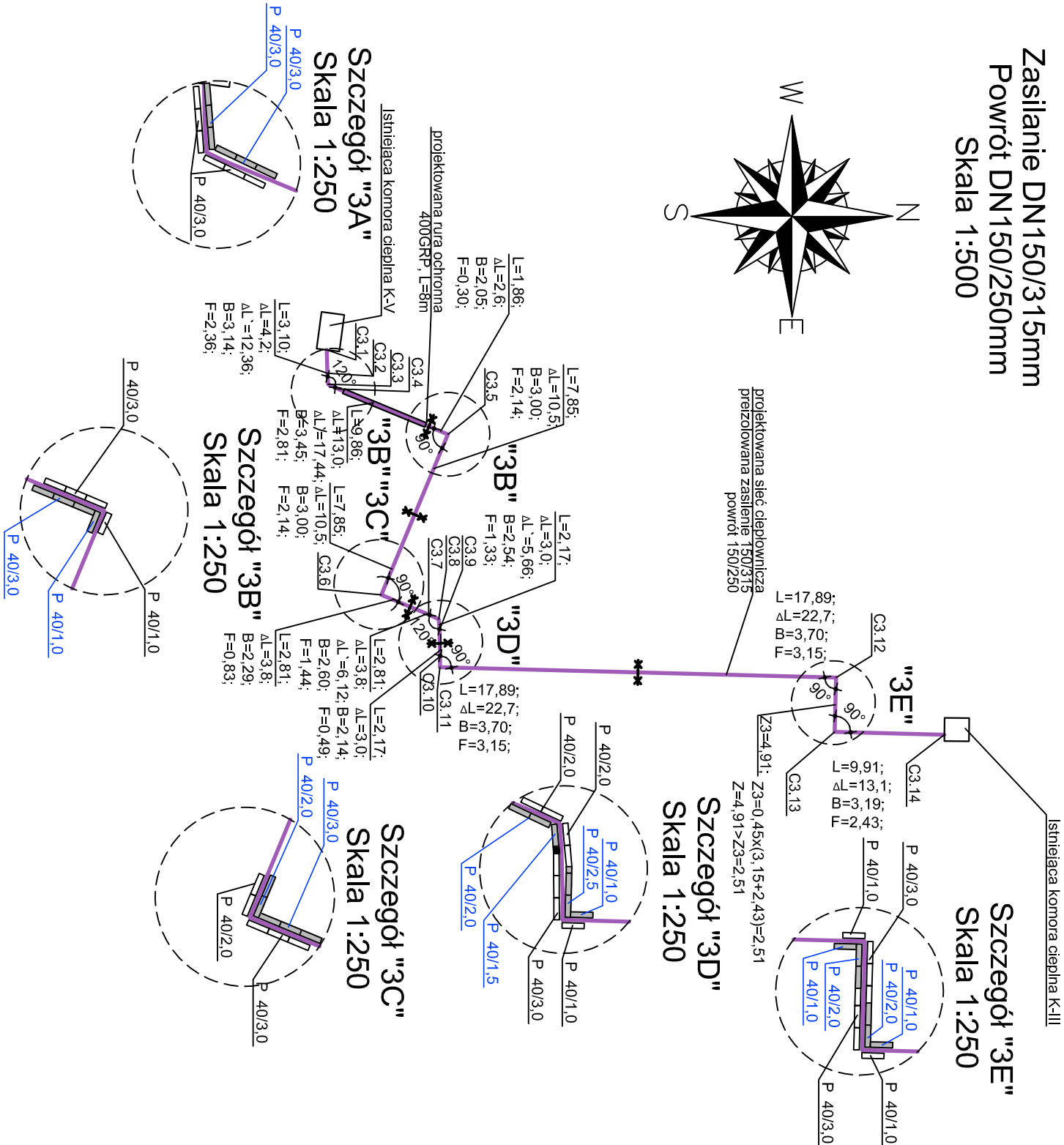
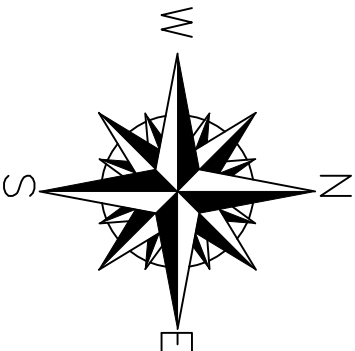


# Przebudowa PC-03

Zasilanie DN150/315mm  
Powrót DN150/250mm  
Skala 1:500



## Oznaczenia:

- L długość odcinka [m]
- ΔL wydłużenie odcinka [mm]
- B strefa przemieszczeń [m]
- F strefa poduszek [m]
- \*-\* umowny punkt stały
- projektowana sieć ciepłownicza w etapie 1 (zasilanie/powrót)
- istniejąca sieć ciepłownicza
- poduszki kompensacyjne - odkształcenia pierwotne
- poduszki kompensacyjne - odkształcenia wtórne
- rozkład poduszek - odkształcenia pierwotne (g=80mm na L=3m i g=40mm na L=1m)
- rozkład poduszek - odkształcenia wtórne (g=80mm na L=3m i g=40mm na L=1m)

Rozwinięto zawarte w niniejszym opracowaniu podległą ochronie praw autorskiego i mogą być powielane oraz udostępniane osobom trzecim jedynie przez zezwolenie w/w Biura z zastrzeżeniem wszelkich skutków prawnych



REMONTOWANIE TERENÓW DZIELNICY CHYŁONIA W GDYNI WRAZ Z ROZBUDOWĄ  
ULICY KOMIEROWSKIEGO, OPALIA HACEKIEGO, ZAMENHOFA I ŚW. MIKOŁAJA  
ORAZ BUDOWA KOLEKTORA DESZCZOWEGO DO RZĘKI CHYŁONKI  
**SCHEMATY OBLICZENIOWE**  
Stadium opracowania: PROJEKT WYKONAWCZY – ETAP 3  
Data: 01.2016 Skala: 1:500  
Nr zlec.: 0151/0287 Nr arch.: SC-03.1

Projektant:	mgr inż. Andrzej Pietrzak	specj. nr	instytucja i sieć sanitarne
Opracowanie:	mgr inż. Mateusz Kępczyński	specj. nr	instytucja i sieć sanitarne
		specj. nr	instytucja i sieć sanitarne
		specj. nr	instytucja i sieć sanitarne
Sprawdzący:	mgr inż. Magda Pietrzak	specj. nr	instytucja i sieć sanitarne