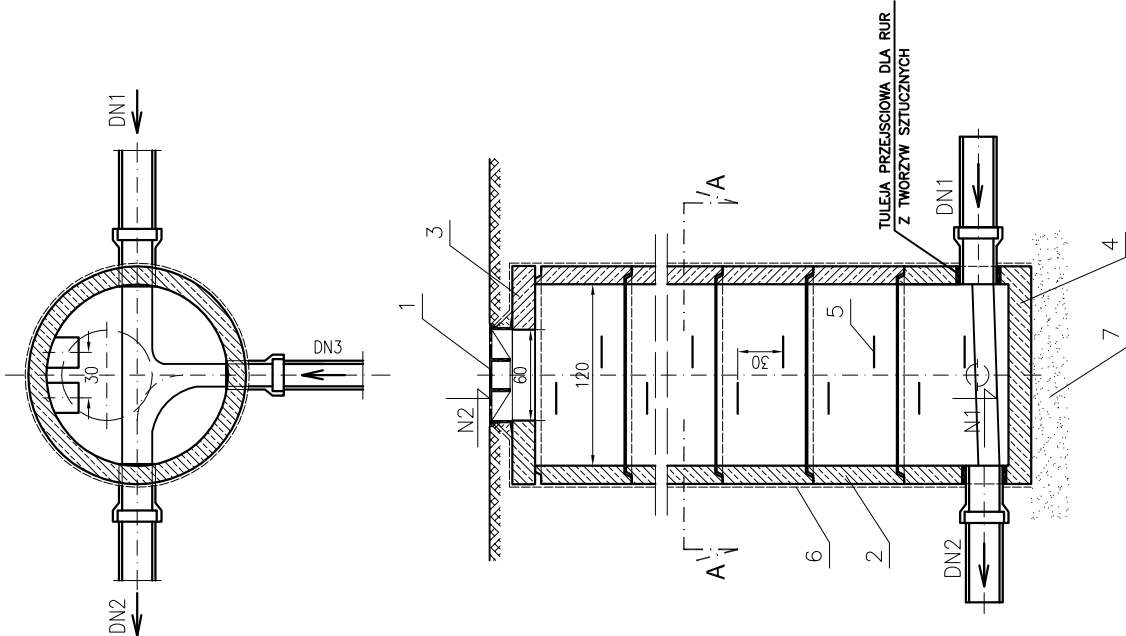
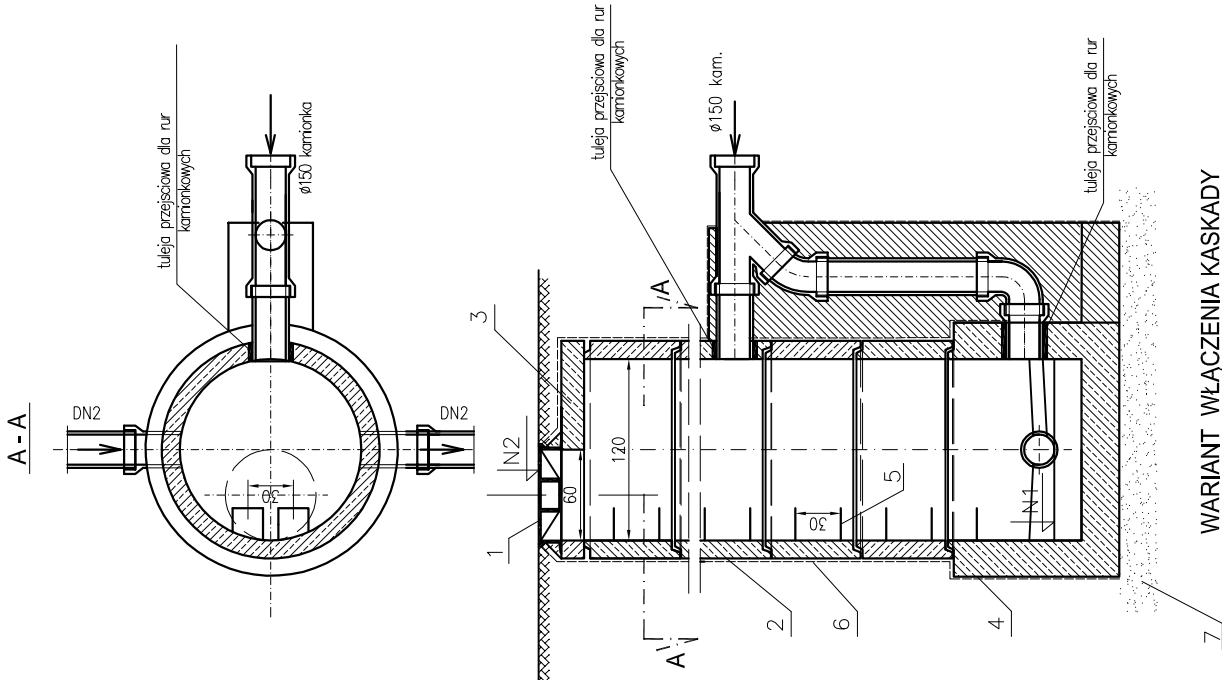


STUDZIENKA REWIZYJNA

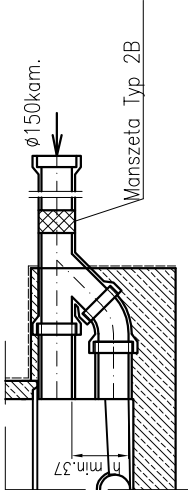


STUDZIENKA Z KASKADĄ ZEWNĘTRZNĄ



- 1 – Właz kanłowy średnicy \varnothing 600 mm
- 2 – Kregi z betonu o wytrzymałości minimum 40 MPa
- 3 – Płyta pokrywowa żelbetowa z otworem \varnothing 600 mm
- 4 – Element denny prefabrykowany z betonu o wytrzymałości min 40 MPa
- 5 – Stopnie żelazowe zeliwne
- 6 – Izolacja zewnętrzna
- 7 – Podsyпка z piasku

WARIANT WŁĄCZENIA KASKADY



Rozwiązania zawarte w niniejszym opracowaniu podlegają ochronie, prawa autorskiego i mogą być powielane oraz rozpowszechniane bez zgody Biura Projektów Budownictwa Komunalnego w Gdańsku. Zastrzeżenie praw autorskich lub na podstawie pisemnego zezwolenia w/w Biura z zastrzeżeniem wszelkich skutków prawnych		BPBK s.a. Biuro Projektów Budownictwa Komunalnego w Gdańsku ul. Jana Ubyszewskiego 27 80-237 Gdańsk tel. 058 341-40-11, fax 058 341-89-46		Rewitalizacja terenów dzielnicy Chylonia w Gdyni wraz z rozbudową ulic Komierowskiego, Opata Hackiego, Zapenthoła i św. Mikołaja oraz budową kolektora deszczowego do rzeki Chylonia Studnie kanalizacji sanitarnej	
Projektant:		mgr inż. Dorota Morzy		Stadium opracowania: PROJEKT WYKONAWCZY - ETAP 4	
Opracowanie:		-		Data: 01.2016 Skala: -	
Sprawdzający:		mgr inż. Elżbieta Piotrowska		Nr zlec: 0151/0287 Nr archi: - Rys nr 4	
				specj. instalacyjno-inżynierska	
				upr. nr PON/0245/P005/09	
				specj. -	
				upr. nr -	
				specj. -	
				upr. nr -	
				specj. -	
				upr. nr -	
				specj. instalacyjno-inżynierska	
				upr. nr PON/0034/P005/06	