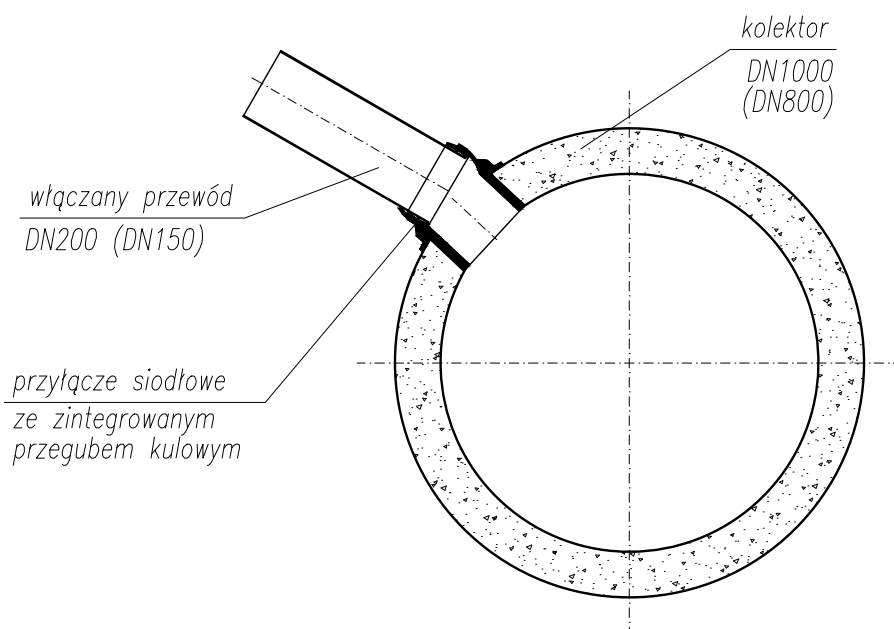



Szczegół włączenia przewodu do kanału na tzw. wcinę z zastosowaniem przyłącza siodłowego



Rozwiązania zawarte w niniejszym opracowaniu podlegają ochronie prawa autorskiego i mogą być powielane oraz udostępniane osobom trzecim jedynie przez Zamawiającego w zakresie określonym w umowie o przeniesieniu praw autorskich lub na podstawie pisemnego zezwolenia w/w Biura z zastrzeżeniem wszelkich skutków prawnych

 BPBK s.a. Biuro Projektów Budownictwa Komunalnego spółka akcyjna w Gdańsku 80-237 Gdańsk, ul. Jana Uphagena 27 tel. 058 341-40-11; fax 058 341-89-46	Rozbudowa ulic: Wybickiego, Plac Grunwaldzki i Armii Krajowej w Gdyni wraz z odtworzeniem nawierzchni ulic: Borchardta, Skwer Kościuszki i Al Jana Pawła II oraz budową kanałów deszczowych i przebudową infr. kolidującą	
	Szczegół włączenia przewodu na tzw. wcinę	
Stadium opracowania: PROJEKT WYKONAWCZY		Rys nr 5
Data: 10.2015	Skala: 1:20	
Nr zlec: 0283		Nr arch.:
Projektant: mgr inż. Wojciech Piotrowski	specj. instalacyjno-inżynieryjna upr. nr 3939/GD/89	
mgr inż. Andrzej Perkowski	specj. instalacyjna sanitarna upr. nr POM/0225/PW05/11	
Opracowanie:	specj. upr. nr	
Sprawdzący: mgr inż. Alicja Stępień	specj. sanitarna upr. nr 1990/Gd/85	