

MAPA SYTUACYJNO-WYSOKOŚCIOWA
Z INWENTARYZACJĄ URZĄDZEŃ PODZIEMNYCH
skala 1:500
MAPA DO CELÓW PROJEKTOWYCH

obiekt: GDYNIA, ul. Witomińska
Nr sekcji: 6.224.25.12.31
Obręb: GD 57, GD 140, GD 141
Nr działki: 402/150/11, 12 i różne
Mapę zaktualizowano na dzień 20.01.2015r.

Układ współrzędnych "2000"

Układ odniesienia: Lokalny - "H mapy"

Proszę pamiętać: Mapa nie wyklucza się istnienia innych, nie wskazanych na mapie, urządzeń podziemnych, które nie były zgłoszone do inwentaryzacji, lub o których brak jest informacji w liście obiektów branżowych.

Data: 19.02.2015r.

Wskazanie: 1:500

Wskazanie: 1:500

Wskazanie: 1:500

Wskazanie: 1:500

Wskazanie: 1:500

Wskazanie: 1:500

Wskazanie: 1:500

Wskazanie: 1:500

Wskazanie: 1:500

Wskazanie: 1:500

Wskazanie: 1:500

Wskazanie: 1:500

Wskazanie: 1:500

Wskazanie: 1:500

Wskazanie: 1:500

Wskazanie: 1:500

Wskazanie: 1:500

Wskazanie: 1:500

Wskazanie: 1:500

Wskazanie: 1:500

Wskazanie: 1:500

Wskazanie: 1:500

Wskazanie: 1:500

Wskazanie: 1:500

Wskazanie: 1:500

Wskazanie: 1:500

Wskazanie: 1:500

Wskazanie: 1:500

Wskazanie: 1:500

Wskazanie: 1:500

Wskazanie: 1:500

Wskazanie: 1:500

Wskazanie: 1:500

Wskazanie: 1:500

Wskazanie: 1:500

Wskazanie: 1:500

Wskazanie: 1:500

Wskazanie: 1:500

Wskazanie: 1:500

Wskazanie: 1:500

Wskazanie: 1:500

Wskazanie: 1:500

Wskazanie: 1:500

Wskazanie: 1:500

Wskazanie: 1:500

Wskazanie: 1:500

Wskazanie: 1:500

Wskazanie: 1:500

Wskazanie: 1:500

Wskazanie: 1:500

Wskazanie: 1:500

Wskazanie: 1:500

Wskazanie: 1:500

Wskazanie: 1:500

Wskazanie: 1:500

Wskazanie: 1:500

Wskazanie: 1:500

Wskazanie: 1:500

Wskazanie: 1:500

Wskazanie: 1:500

Wskazanie: 1:500

Wskazanie: 1:500

Wskazanie: 1:500

Wskazanie: 1:500

Wskazanie: 1:500

Wskazanie: 1:500

Wskazanie: 1:500

Wskazanie: 1:500

Wskazanie: 1:500

Wskazanie: 1:500

Wskazanie: 1:500

Wskazanie: 1:500

Wskazanie: 1:500

Wskazanie: 1:500

Wskazanie: 1:500

Wskazanie: 1:500

Wskazanie: 1:500

Wskazanie: 1:500

Wskazanie: 1:500

Wskazanie: 1:500

Wskazanie: 1:500

Wskazanie: 1:500

Wskazanie: 1:500

Wskazanie: 1:500

Wskazanie: 1:500

Wskazanie: 1:500

Wskazanie: 1:500

Wskazanie: 1:500

Wskazanie: 1:500

Wskazanie: 1:500

Wskazanie: 1:500

Wskazanie: 1:500

Wskazanie: 1:500

Wskazanie: 1:500

Wskazanie: 1:500

Wskazanie: 1:500

Wskazanie: 1:500

Wskazanie: 1:500

Wskazanie: 1:500

Wskazanie: 1:500

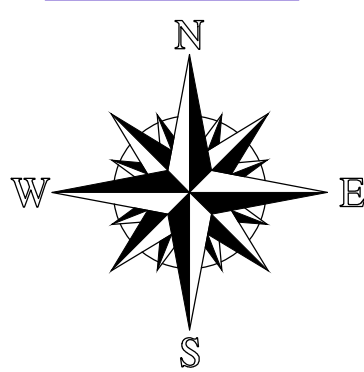
Wskazanie: 1:500

Wskazanie: 1:500

Wskazanie: 1:500

Wskazanie: 1:500

Orientacja



Oznaczenia

- proj. słup stalowy ocynkowany z oprawą LEDową o mocy 62W i strumieniu świetlnym $\Phi=6900lm$ montowaną na wysokości $h=10m$, na wysięgniku $L=1m/a=5^\circ$
- linia kablowa oświetleniowa
- przepust kablowy - rura osłonowa HDPE $\varnothing 110$ o sztywności obwodowej $10kN/m^2$
- słup Nr 1/obwód Nr 1
- odległość między słupami-21m/długość kabla-26m
- proj. ogranicznik przepięć
- uziom prądowy $R \leq 10\Omega$

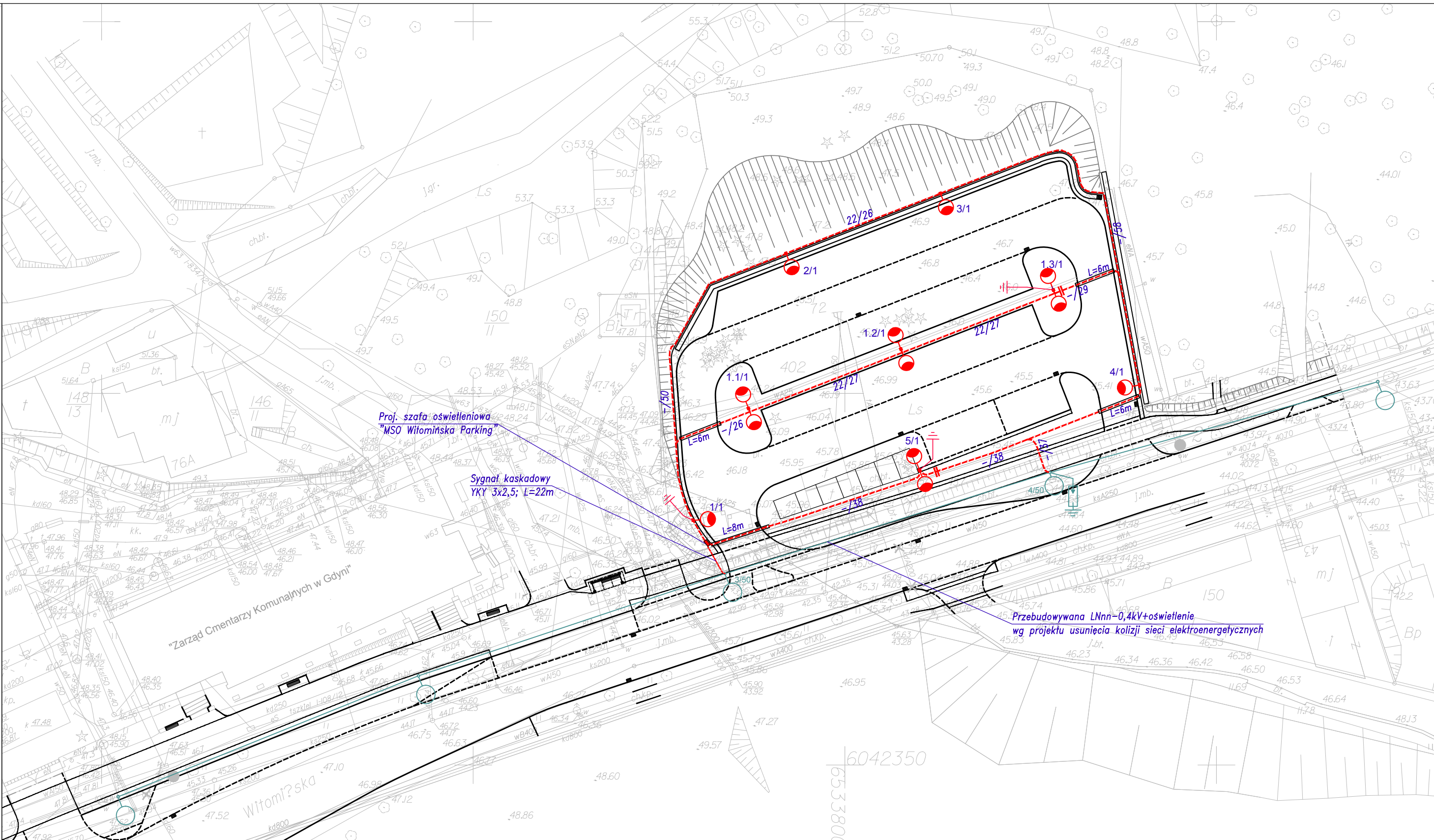
UWAGI

- Słupy oraz oprawy oświetleniowe malować wspólnie na etapie produkcji na kolor RAL 7039.
- Słupy Nr 1.1/1, 1.2/1 i 1.3/1 osłonić obustronnie odbojami stalowymi rurowymi.
- Linie kablowe oświetleniowe wykonać kablem YAKSY 4x35.
- Razem z kablem oświetleniowym układać na całej długości bednarkę ocynkowaną 25x4.
- Roboty kablowe wykonywać zgodnie z postanowieniami normy N-SEP-E-004.
- Oprawy zabezpieczyć indywidualnie wkładkami Bi-Wts 6A.

BUDOWA PARKINGU PRZY ULICY WITOMIŃSKIEJ 72/74 W GDYNI - ZADANIE 1			
PLAN SYTUACYJNY			
Stadium opracowania:		PROJEKT BUD. WYK.	
Data:		07.2015	
Nr zlec.		0252	
Nr arch:		1:500	
Projektanci:		mgr inż. Piotr Burkhardt	
		spec. upr. nr sieci, inst. i urz. elektr. POM/0148/P00E/06	
		spec. upr. nr -	
		spec. upr. nr -	
		spec. upr. nr -	
		spec. upr. nr -	
		spec. upr. nr -	
Sprawdzający:		mgr inż. Paweł Irek	
		spec. upr. nr sieci, inst. i urz. elektr. POM/0012/PW0E/10	

Poswiadcza się, że niniejszy dokument został opracowany w wyniku prac geodezyjnych i kartograficznych, których rezultaty zawiera operat techniczny wpisany do ewidencji materiałów państwowego zasobu geodezyjnego i kartograficznego	
Organ prowadzący państwowy zasob geodezyjny i kartograficzny	Urząd Miasta Gdyni
Identyfikator ewidencji materiału zasobu - operatu technicznego	Wydział Gospodarki Nieruchomościami i Geodezji
Data wpisania operatu technicznego do ewidencji materiałów zasobu	Geodezji i Kartograficznej
Imię, nazwisko i podpis osoby reprezentującej organ	P.2262.2015.5016.16359

Kable telefoniczne Marynarki
Wojenne: uzgodnienie bez zastrzeżeń
Nr 26/2015 z dn.13.01.2015r.



ŁOZA MAREK, BIURO USŁUG GEODEZYJNYCH
Czapla, ul. Tyntarowa 3, 83-050 Kołbudy
Tel: 058 652 87 88, fax: 058 322 39 58
e-mail: loza@geodezja-gda.pl
NIP: 583 - 172 - 20 - 98

z zakresu nr. 1, 2, 4.

20.02.2015r.

Wykonanie niniejszej mapy było / nie było / poprzedzone ustaleniami dotyczącymi ewentualnych służebności gruntowych obciążających grunty położone w granicach projektowanej inwestycji budowlanej.