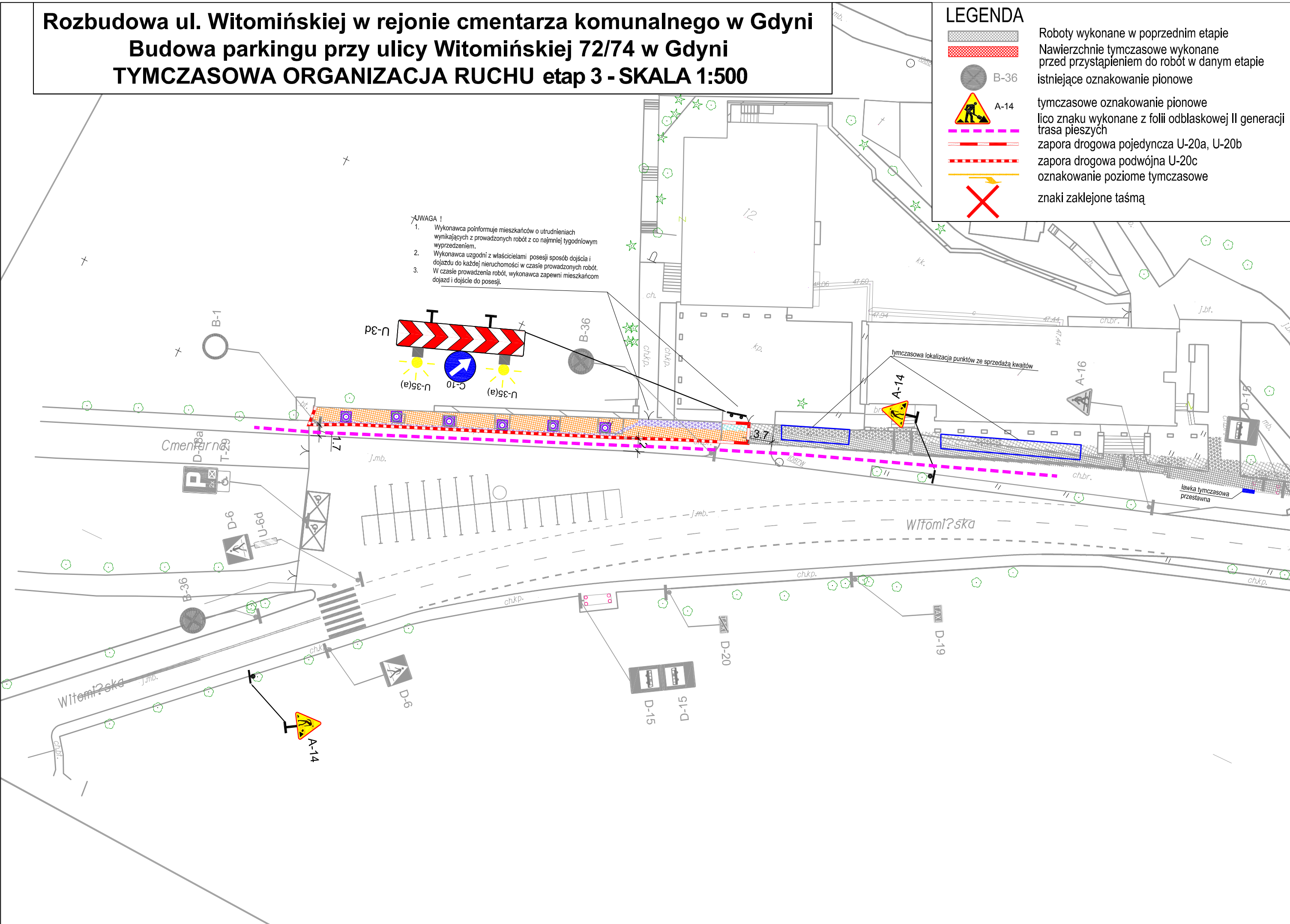


Rozbudowa ul. Witomińskiej w rejonie cmentarza komunalnego w Gdyni
Budowa parkingu przy ulicy Witomińskiej 72/74 w Gdyni
TYMCZASOWA ORGANIZACJA RUCHU etap 3 - SKALA 1:500



LEGENDA



- Roboty wykonane w poprzednim etapie
- Nawierzchnie tymczasowe wykonane przed przystąpieniem do robót w danym etapie
- istniejące oznakowanie pionowe
- tymczasowe oznakowanie pionowe
- lico znaku wykonane z folii odbłaskowej II generacji
- trasa pieszych
- zapora drogowa pojedyncza U-20a, U-20b
- zapora drogowa podwójna U-20c
- oznakowanie poziome tymczasowe
- znaki zaklejone taśmą

OZNACZENIA

- Krawężniki betonowe 15/30cm (światło 12cm)
- Krawężniki betonowe 15/30cm (światło 2cm)
- Krawężniki kamienne 15/30cm (światło 12cm)
- Krawężniki kamienne 15/30cm (światło 2cm)
- Krawężniki peronowe z polimerobetonu 33,4/43,5cm
- Obrzeża betonowe 8/30cm (przy chodnikach)
- Opornik kamienny 12/25cm (przy chodnikach)
- Schody terenowe (palisada betonowa 12/38/12cm)
- Obrzeża betonowe 8/30cm (przy opaskach)
- Murek z grodzic wys. 1-2m
- Nawierzchnie zabruków z kostki kamiennej 16x20, układanej wachlarzowo
- Nawierzchnie opasek drogi przy parkingu z płytek betonowych ze stanu istniejącego
- Nawierzchnie zatoki autobusowej ZKM Gdynia z betonu klasy C30/37 z dodatkami włókna
- Nawierzchnia bitumiczna typu KR-4
- Nakładka bitumiczna na istniejącej nawierzchni jezdni
- Nawierzchnie dróg wewnętrznych, zjazdów i miejsc postojowych z kostki bet. typu T-T gr. 8cm, szarej
- Nawierzchnie zjazdów z kostki bet. ze stanu istniejącego
- Nawierzchnie miejsc postojowych z płyt bet. typu meba gr.10cm, zbrojonych, szarych
- Nawierzchnie zjazdów, separacji i opasek z kostki kamiennej ze stanu istniejącego (melanż kolorystyczny), nieregularnej
- Nawierzchnie chodników z płytek bet. 20/20cm, gr. 8cm z kruszywa płukanego koloru białego, układane w prostokąt
- Nawierzchnie chodników odtwarzanych (z kostki betonowej ze stanu istniejącego)
- Ściek korytkowy, prefabrykowany 40x60cm
- Powierzchnie przeznaczone pod zieleni

- UWAGA !
- Wykonawca poinformuje mieszkańców o utrudnieniach wynikających z prowadzonych robót z co najmniej tygodniowym wyprzedzeniem.
 - Wykonawca uzgodni z właścicielami posesji sposób dojścia i dojazdu do każdej nieruchomości w czasie prowadzonych robót.
 - W czasie prowadzenia robót, wykonawca zapewni mieszkańcom dojazd i dojście do posesji.

Rozwiązania zawarte w niniejszym opracowaniu podlegają ochronie prawa autorskiego i mogą być powielane oraz udostępniane osobom trzecim jedynie przez Zamawiającego w zakresie określonym w umowie o przeniesienie praw autorskich lub na podstawie pisemnego zezwolenia w/w Biura z zastrzeżeniem wszelkich skutków prawnych

 BPBK s.a. Biuro Projektów Budownictwa Komunalnego spółka akcyjna w Gdańsku 80-237 Gdańsk, ul. Jana Uphagena 27 tel. 058 341-40-13; fax 058 341-89-46	ROZBUDOWA ULICY WITOMIŃSKIEJ W REJONIE CMENARZA KOMUNALNEGO W GDYNI BUDOWA PARKINGU PRZY ULICY WITOMIŃSKIEJ 72/74 W GDYNI TYMCZASOWA ORGANIZACJA RUCHU - etap 3		
	Stadium opracowania: PROJEKT WYKONAWCZY		
	Data: 08.2015	Skala: 1:500	Rys nr 3
	Nr zlec: 0252	Nr arch:	
Projektanci:	mgr inż. Zbigniew Mysza	specj. upr. nr drógowa POM/0080/P00D/09	
	mgr inż. Daniel Przyborowski	specj. upr. nr drógowa POM/0274/P00D/14	
	—	specj. upr. nr —	
	—	specj. upr. nr —	
	—	specj. upr. nr —	
Sprawdzający:	inż. Wiesław Gadiński	specj. upr. nr drógowa 2565/Gd/86	