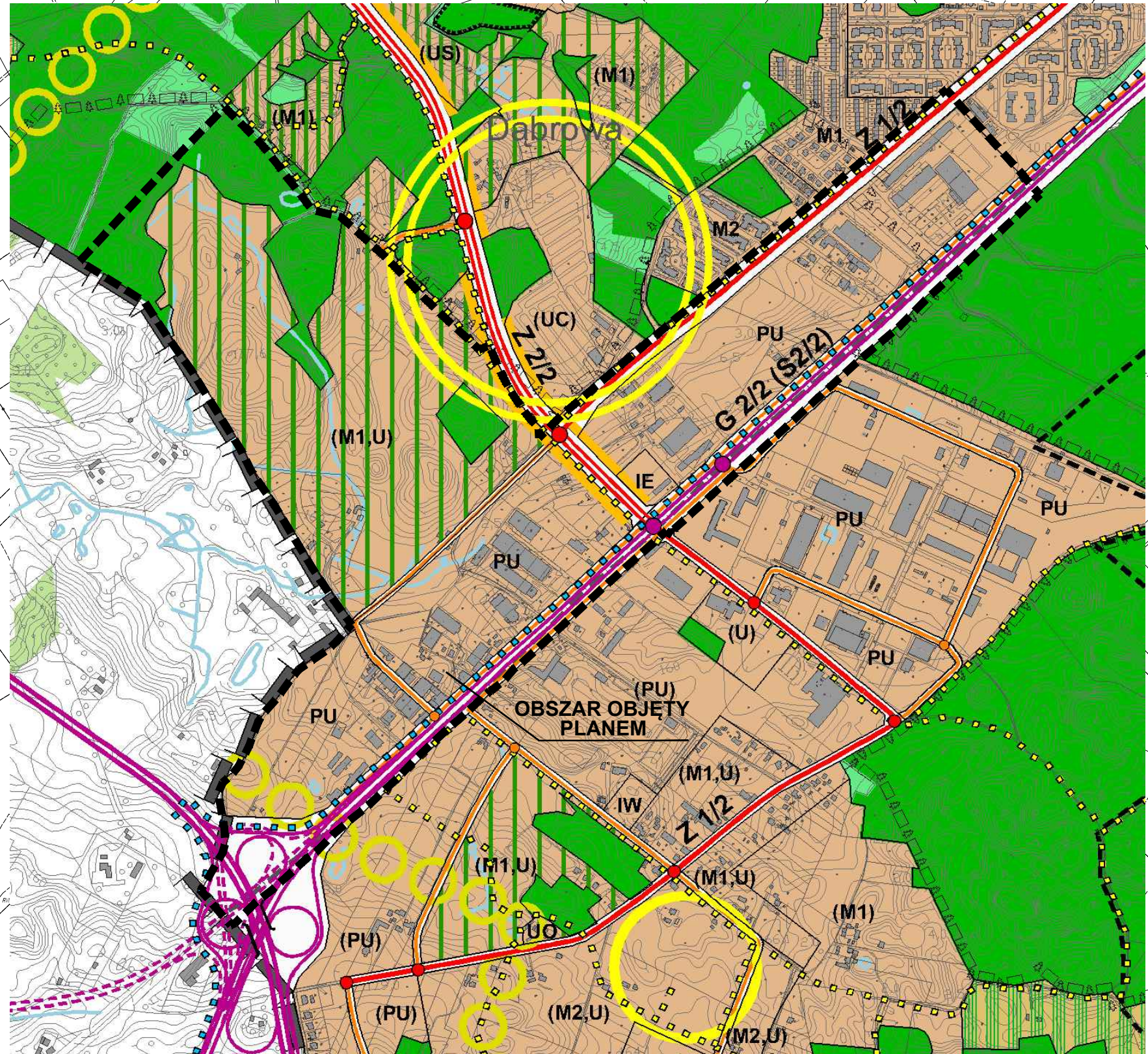


MIEJSCOWY PLAN ZAGOSPODAROWANIA PRZESTRZENNEGO CZĘŚCI DZIELNIC DĄBROWA I WIELKI KACK W GDYNI, REJON ULIC: CHWASZCZYŃSKIEJ, RDESTOWEJ I K. POMIANOWSKIEGO PROGNOZA ODDZIAŁYWANIA NA ŚRODOWISKO skala 1 : 2000 NR PLANU 1908



WYRYS ZE STUDIUM UWARUNKOWAŃ I KIERUNKÓW ZAGOSPODAROWANIA PRZESTRZENNEGO GDYNI UCHWALONEGO UCHWAŁĄ NR XVII/400/08 RADY MIASTA GDYNI Z DNIA 27 LUTEGO 2008 R.



LEGENDA

STRUKTURA PRZESTRZENNA - KIERUNKI ZMIAN

ELEMENTY KSZTAŁTUJĄCE STRUKTURĘ PRZESTRZENNĄ I KRAJOBRAZ MIASTA

STREFY FUNKCYJALNE

ELEMENTY WOPŁYWAJĄCE SYSTEM PRZYSZŁOŚCI MIASTA

STRUKTURA FUNKCYJONALNA - PRZEZNAČENIE TERENÓW

TERENY USŁUG I TERENY WIELOFUNKCYJNE

TERENY ZABUDOWY MIESZKANIOWEJ

TERENY PRODUKCyjNO-USŁUGOWE

TERENY OBIEKTÓW I URZĄDZEŃ INFRASTRUKTURY TECHNICZNEJ

TERENY OBIEKTÓW I URZĄDZEŃ KOMUNIKACYJNYCH

GRANICE OBSZARÓW OCHRONY

ELEMENTY INFORMACYJNE STUDIUM

OZNACZENIA USTALENIA PLANU

OZNACZENIA IDENTYFIKACYJNE ORAZ PRZEZNAČENIE TERENÓW W LINIACH ROZGRANICZAJĄCYCH

TERENY ZABUDOWY MIESZKANIOWEJ

TERENY ZABUDOWY USŁUGOWEJ

TERENY ZIELENI I WOD

TERENY UŻYTKOWANE ROLNICZO

TERENY ZABUDOWY ZAGRODOWEJ

TERENY ZIELENI I WOD

TERENY UŻYTKOWANE ROLNICZO

TERENY KOMUNIKACJI

KD-X CIĄGI PIESZE

KDW DROGI WEWNĘTRZNE

K TERENY URZĄDZEŃ ODPROWADZANIA I OCZYSZCZANIA ŚCIEKÓW

E TERENY URZĄDZEŃ ELEKTROENERGETYCZNYCH

WYRÓŻNIŁE ZASADY ZABUDOWY I ZAGOSPODAROWANIA TERENU

INFORMACJE

ZALECENIA

PROGNOZA ODDZIAŁYWANIA NA ŚRODOWISKO

PLANOWANE PRZEZNAČENIE TERENU:

ZACHOWUJĄCE DOTYCHCZASOWE, NISKIE LUB ŚREDNIE OBCIĄŻENIE ŚRODOWISKA

ZACHOWUJĄCE DOTYCHCZASOWE, WYSOKIE OBCIĄŻENIE ŚRODOWISKA

ZMIENIAJĄCE OBCIĄŻENIE ŚRODOWISKA Z NISKIEGO NA ŚREDNIE LUB WYSOKIE

NAZWA RYSUNKU	WPLYW USTALEŃ PROJEKTU PLANU NA ŚRODOWISKO
OPRACOWANIE	mgr inż. Piotr Szymański
DYREKTOR BIURA	mgr inż. arch. Marek Karczmarski
PLAN NR	1908
DATA	sierpień 2013
SKALA	1:2000