

# **LOTNISKO GDYNIA - KOSAKOWO:**

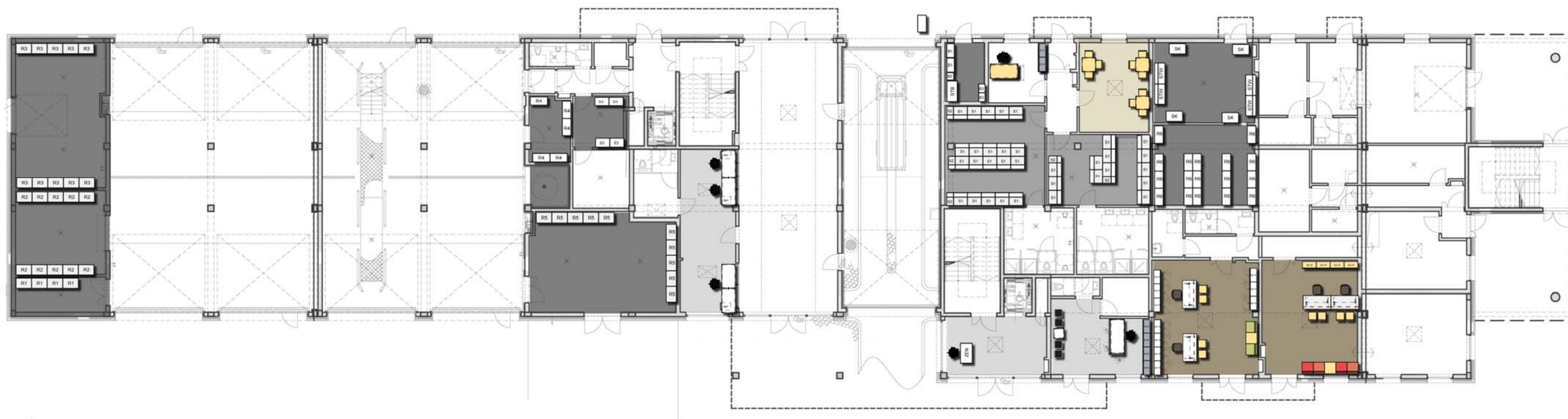
## **BUDYNEK WIELOFUNKCYJNY**

**Aranżacja meblowa**

**Architekt: Magdalena Abraham**

## OZNACZENIE PRZESTRZENI

rzut parteru



rzut piętra 1



legenda:



pomieszczenia pierwszego kontaktu z klientem  
szatnie  
magazyny  
pomieszczenia socjalne  
pomieszczenia biurowe dostępne z zewnątrz

pomieszczenia biurowe



SŁUŻBA OCHRONY LOTNISKA  
STRAŻ POŻARNA  
SALA KONFERENCYJNA WSPÓLNA



## OZNACZENIE PRZESTRZENI

rzut piętra 2



rzut piętra 3



legenda:

- szatnie
- magazyny
- pomieszczenia socjalne
- pomieszczenia biurowe
- SŁUŻBA CELNA
- ZARZĄD P.L.
- CENTRUM MONITORINGU P.L.







## OPIS UŻYTYCH MEBLI

[pomieszczenia biurowe - piętro 1]



### FOTEL OBROTOWY

na chromowej konstrukcji;  
czarna tapicerka o wytrzymałości 100.000-200.000  
w skali Martindale'a



### KRZESŁO KONFERENCYJNE

konstrukcja chromowana;  
biała tapicerka o wytrzymałości 200.000 w skali  
Martindale'a;  
podłokietniki dębowe



### BIURKO

1. w gabinetach:  
blat w okleinie dębowej,  
konstrukcja chromowana
2. w pomieszczeniach biurowych  
blat w laminacie jasnoszarym,  
konstrukcja średnioszara.





## OPIS UŻYTYCH MEBLI

### [pomieszczenia biurowe - piętro 1]



#### SZAFY BIUROWE SYSTEMOWE

To system dający możliwość pełnego dopasowania do potrzeb użytkownika. Są tutaj szafy o różnych wysokościach i sposobach zamykania - od tradycyjnych drzwi, przez rolety pionowe i poziome, szuflady, do drzwi przesuwnych zawieszonych na górnej prowadnicy.

#### WYBRANE OPCJE SZAF

##### POMIESZCZENIA BIUROWE

1. szafa w obudowie średnioszarej, zamykana żaluzją pionową, ze względu na oszczędność przestrzeni, jakiej wymaga to rozwiązanie
2. szafa ubraniowa w obudowie średnioszarej

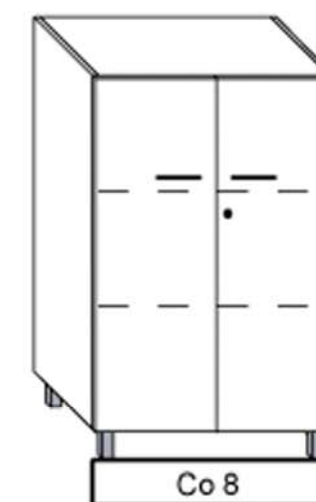
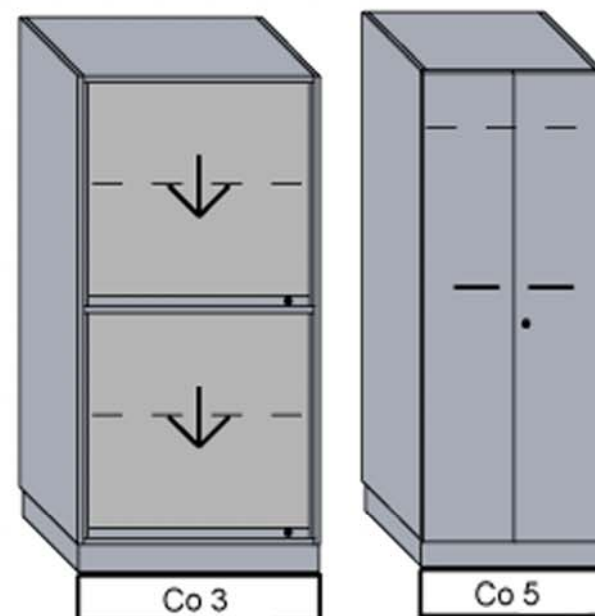
Obie szafy oparte na cokołach.

##### GABINETY

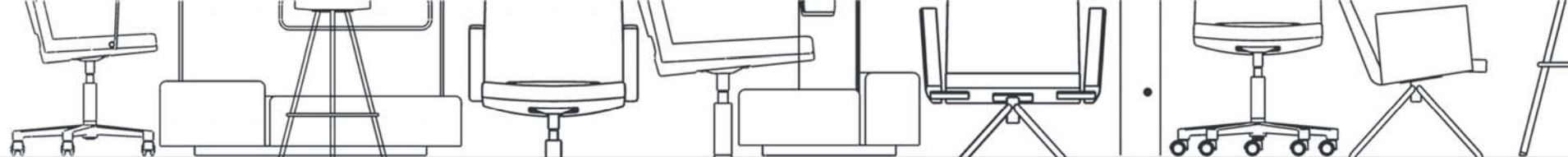
Szafa w białej obudowie, trójmodułowa, zamykana tradycyjnymi drzwiami; oparta na nóżkach. Poprzez biel obudowy szafa ma się wtapiać w białe ściany.

#### KONTENER

podbiurkowy kontener, użyty w pomieszczeniach biurowych; służy do przechowywania podręcznego asortymentu towarzyszącego pracy biurowej; obudowa średnioszara; opcja 3-szufladowa







## OPIS UŻYTYCH MEBLI

[sala konferencyjna - piętro 1]



### KRZESŁO KONFERENCYJNE

konstrukcja chromowana, bez podłokietników; kubełek z białej sklejki; tapicerka w dwóch odcieniach szarości, dla ożywienia pomieszczenia;



### STÓŁ



blat w białym laminacie, konstrukcja chromowana





ARANŻACJA PRODUKTOWA  
[pomieszczenia biurowe - piętro 2 - służba celna]



-  **GABINETY I SEKRETARIAT**  
wykładzina igłowana
-  **POMIESZCZENIA BIUROWE**  
wykładzina igłowana



ARANŻACJA PRODUKTOWA  
[pomieszczenia biurowe - piętro 2 - zarząd]



GABINET PREZESA SPÓŁKI  
wykładzina igłowana

SEKRETARIAT  
wykładzina igłowana

POMIESZCZENIA BIUROWE, ARCHIWA,  
SALA KONFERENCYJNA  
wykładzina igłowana



## OPIS UŻYTYCH MEBLI

[pomieszczenia biurowe - piętro 2]



### FOTEL OBROTOWY

na chromowej konstrukcji;  
czarna tapicerka o wytrzymałości 200.000 w skali Martindale'a



### BIURKO 1

blat w laminacie jasnoszarym,  
konstrukcja średnioszara.



### BIURKO 2

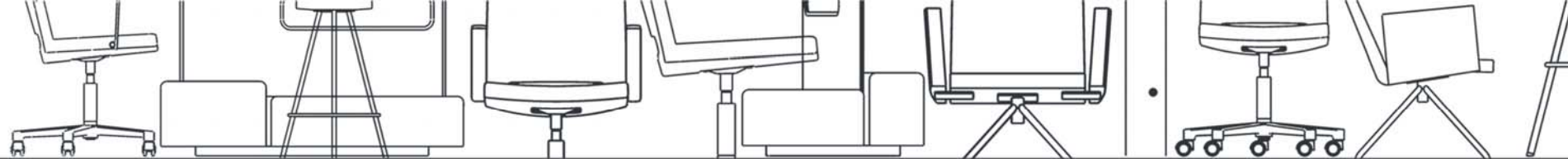
Użyte w archiwum jawnym, ze względu na możliwość obudowania go z 3-ech stron frontpanelem (dzięki jego konstrukcji). Blat w laminacie jasnoszarym, konstrukcja średnioszara.

### LADA L1

Zastosowana w archiwum niejawnym. Wymaga indywidualnego projektu







## OPIS UŻYTYCH MEBLI [pomieszczenia biurowe - piętro 2]



### SZAFY BIUROWE SYSTEMOWE



### WYBRANE OPCJE SZAF

1. Szafa użyta międzyinnymi w archiwum jawnym; obudowa średnioszara, 5 rzędów półek
2. Szafa w pomieszczeniach biurowych. Obudowa średnioszara, zamykana żaluzją pionową, ze względu na oszczędność przestrzeni, jakiej wymaga to rozwiązanie.
3. Szafa ubraniowa w obudowie średnioszarej
4. Szafa użyta w pom. biurowym. Wysoka na 90 cm; zamykana na żaluzję pionową (oszczędność miejsca). Obudowa średnioszara.
5. Szafka pomocnicza użyta w sekretariatach jako przedłużenie biurka. Wysoka na 70 cm (z topem 72 cm). Obudowa i szuflada średnioszara, zamykana żaluzją pionową.

### Sn - SZAFA NA DOKUMENTY NIEJAWNE

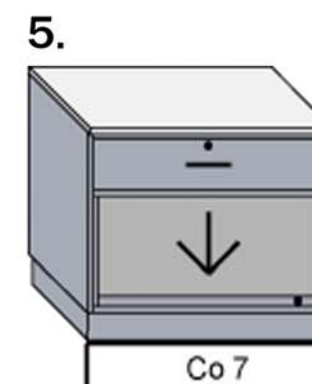
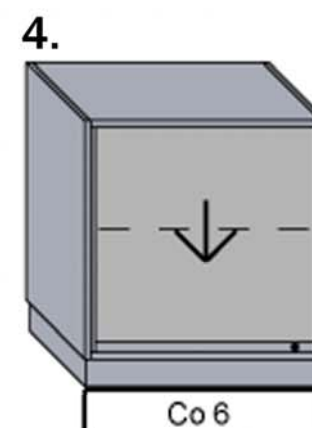
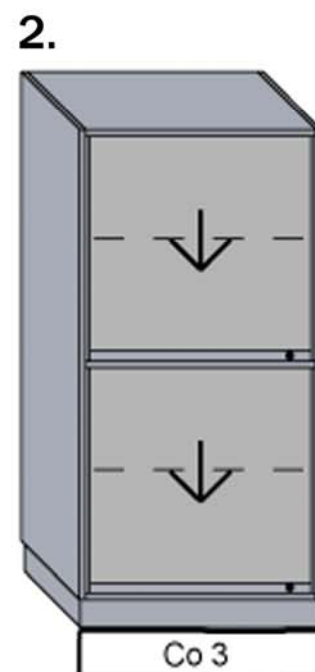
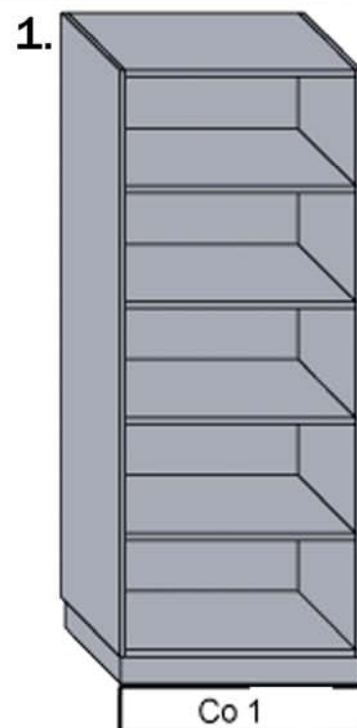
**KLASA A** – kwalifikowana jako szafa metalowa do przechowywania dokumentów niejawnych o klauzuli „POUFNE/ZASTRZEŻONE”.

Ogólne informacje techniczne:

- drzwi jednowarstwowe
- korpus jednopłaszczowy
- pewny system blokowania drzwi stalowymi ryglami
- zawiasy wewnętrzne lub zewnętrzne
- przyzawiasowa listwa uniemożliwiająca wyjęcie drzwi po ucięciu zawiasów
- otwory i śruby montażowe

### KONTENER

podbiurkowy kontener, użyty w pomieszczeniach biurowych; obudowa średnioszara; opcja 3-szufladowa





## OPIS UŻYTYCH MEBLI

[gabinety - piętro 2]

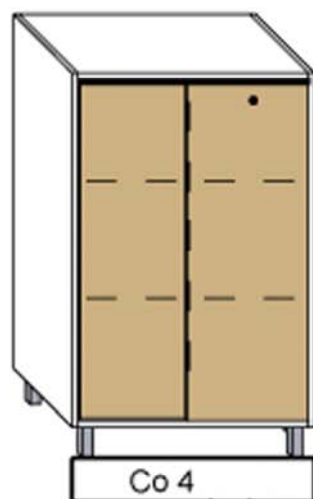


### SZAFY BIUROWE SYSTEMOWE

### WYBRANA OPCJA SZAFY



Trójmodułowa szafa w białej obudowie. Zamykana drzwiami przesuwными w okleinie dębowej. Poprzez biel obudowy szafa wtapia się w białe otoczenie. Dębowe drzwi nawiązujące do blatu biurka, ocieplają duże pomieszczenie.



### FOTEL OBROTOWY

konstrukcja chrom;  
tapicerka czarna  
o wytrzymałości  
100.000 w skali  
Martindale'a

### KRZESŁO KONFERENCYJNE

konstrukcja chrom;  
biała tapicerka;  
podłokietniki  
dębowe



### BIURKO

Blat w ciepłej okleinie  
dębowej; konstrukcja  
chromowana.

### SOFY

Modułowe meble wypo-  
czynkowe, użyte w  
gabinecie prezesa. Dają  
możliwość swobodnego  
kształtowania przestrzeni.  
Tapicerowane w ekologicznej,  
oddychającej skórze;  
konstrukcja chromowana.





## OPIS UŻYTYCH MEBLI

[sala konferencyjna - piętro 2]



### KRZESŁO KONFERENCYJNE

w szarej, mocnej tapicerce;  
czarne podłokietniki;  
chromowana konstrukcja.



### STÓŁ KONFERENCYJNY

Stół cechuje prostota i funkcjonalność, zarówno w formie jak i w rozwiązaniach technologicznych. Dzięki możliwości zastosowania kłapek na kable i ukrytych w nich listew zminimalizowana została ilość kabli pod stołem.

Blat w jasnoszarym laminacie, konstrukcja chromowana.





ARANŻACJA PRODUKTOWA  
[centrum monitoringu p.l. - piętro 3]







#### KRZESŁO KONFERENCYJNE

konstrukcja chromowana, na 4-ramiennej bazie; czarna tapicerka, podłokietniki metalowe.

Proste i oszczędne w formie krzesło doskonale uzupełniać będzie zespół foteli w pomieszczeniu.

#### FOTEL OBROTOWY 1

na chromowej konstrukcji; czarna tapicerka o wytrzymałości 100.000 w skali Martindale'a



#### FOTEL OBROTOWY 2

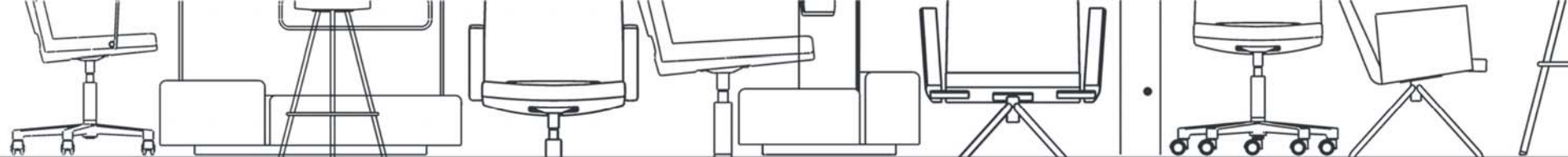
Fotel obrotowy wyposażony w mechanizm Trimension - o trójwymiarowej kinetyce. Dzięki temu, daje on możliwość odchylenia nie tylko w kierunku przód-tył, ale również w kierunku prawo-lewo.

Tapicerka czarna, z serii 24/7, zapewnia wytrzymałość przy nieprzerwanym jej użytkowaniu.

Ideą wykorzystania takiego właśnie mebla jest styl pracy operatorów portu lotniczego, który wymaga zastosowania mebla nie tylko designerskiego, ale przede wszystkim wygodnego, dającego szeroką możliwość manewru.







## OPIS UŻYTYCH MEBLI

[centrum monitoringu p.l.] 

### STÓŁ KONFERENCYJNY

Cechami charakterystycznymi tego stołu są bardzo prosto i elegancko rozwiązane detale prowadzenia okablowania oraz możliwość ukrycia media portu pod blatem. Dzięki temu stół umożliwia estetyczne zamontowanie sprzętu komputerowego i elektronicznego.

Blat w okleinie brzozonej, konstrukcja chromowana.



### SZAFY GABINETOWE

Można je z łatwością konfigurować na wiele sposobów. Szerokie drzwi tworzą jednolitą płaszczyznę zasłaniającą wnętrze szafy. Szeroki wybór akcesoriów pomoże przystosować konfigurację szafy zgodnie z oczekiwaniami użytkownika.



### STOŁY WYMAGAJĄCE INDYWIDUALNEGO PROJEKTU

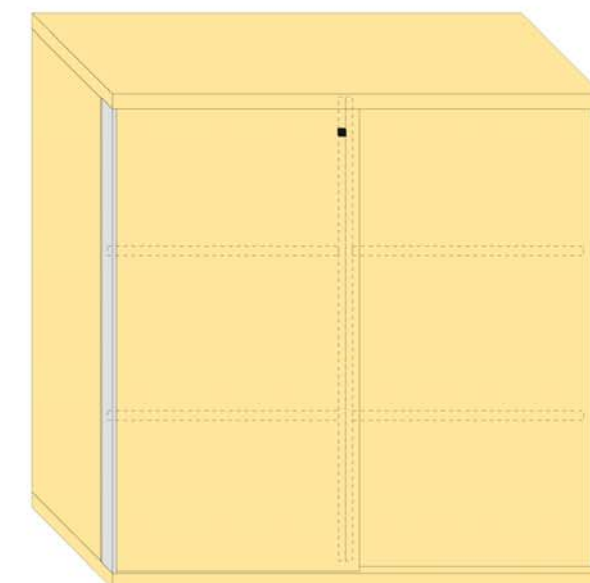
M1, M2 - blat w białym laminacie, konstrukcja chromowana

M3 - blat w jasnoszarym laminacie, konstrukcja chromowana

### WYBRANA OPCJA SZAFY

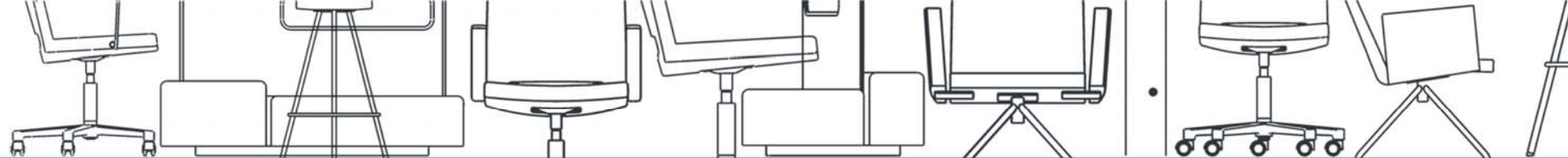
Obudowa oraz drzwi przesuwne w okleinie brzozonej.

Szafa swoją barwą (wraz z drewnianą okleiną stołu oraz ścian mobilnych i drewnianymi panelami ściennymi) w nienachalny sposób ocieplić ma proste, surowe wnętrza pomieszczenia.

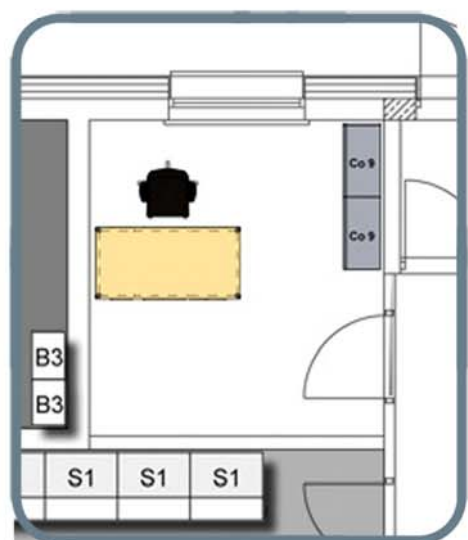


N2





## OPIS UŻYTYCH MEBLI [pomieszczenia kierownika handlingu - parter]



**FOTEL OBROTOWY**  
na chromowej konstrukcji;  
czarna tapicerka o  
wytrzymałości 200.000  
w skali Martindale



## BIURKO

blat w laminacie brzozowym,  
konstrukcja średnioszara.



## SZAFY BIUROWE

## WYBRANA FORMA SZAF



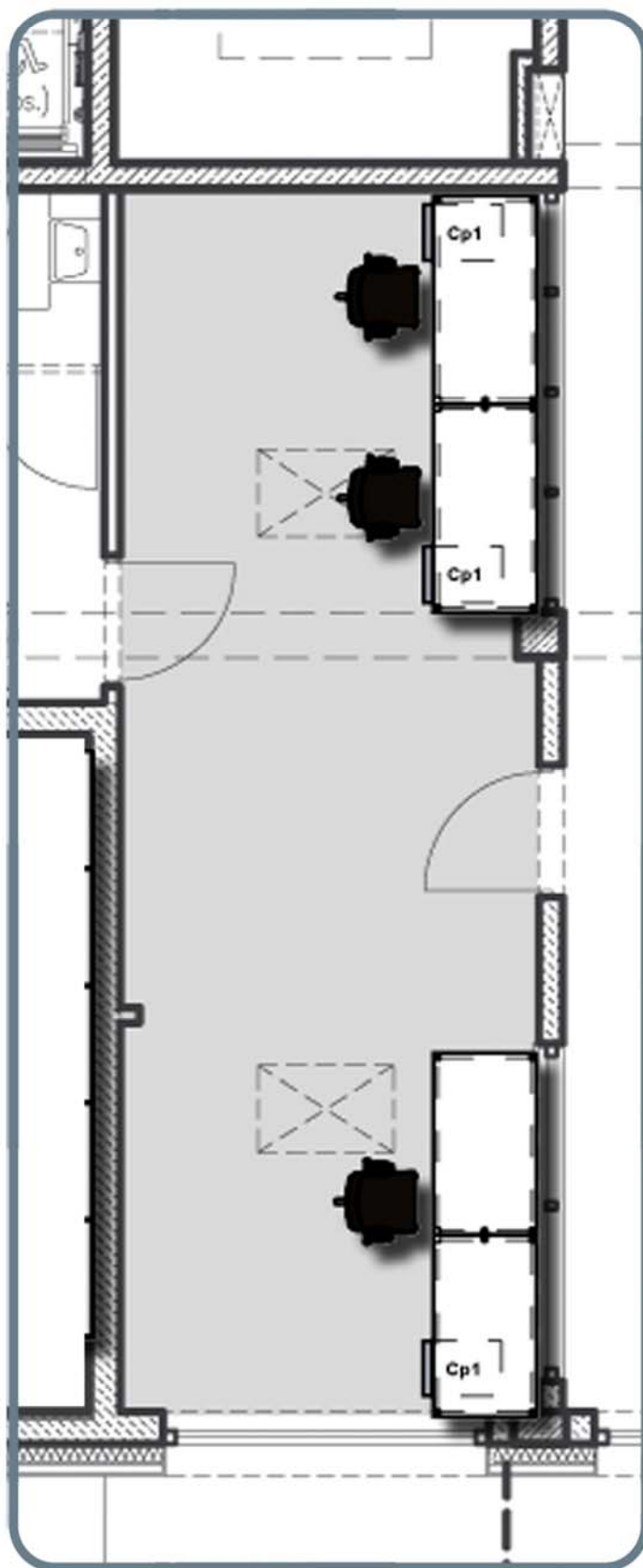
szafa w obudowie  
średnioszarej,  
zamykana żaluzją  
pionową, ze względu  
na oszczędność  
przestrzeni,  
jakiej wymaga to  
rozwiązanie





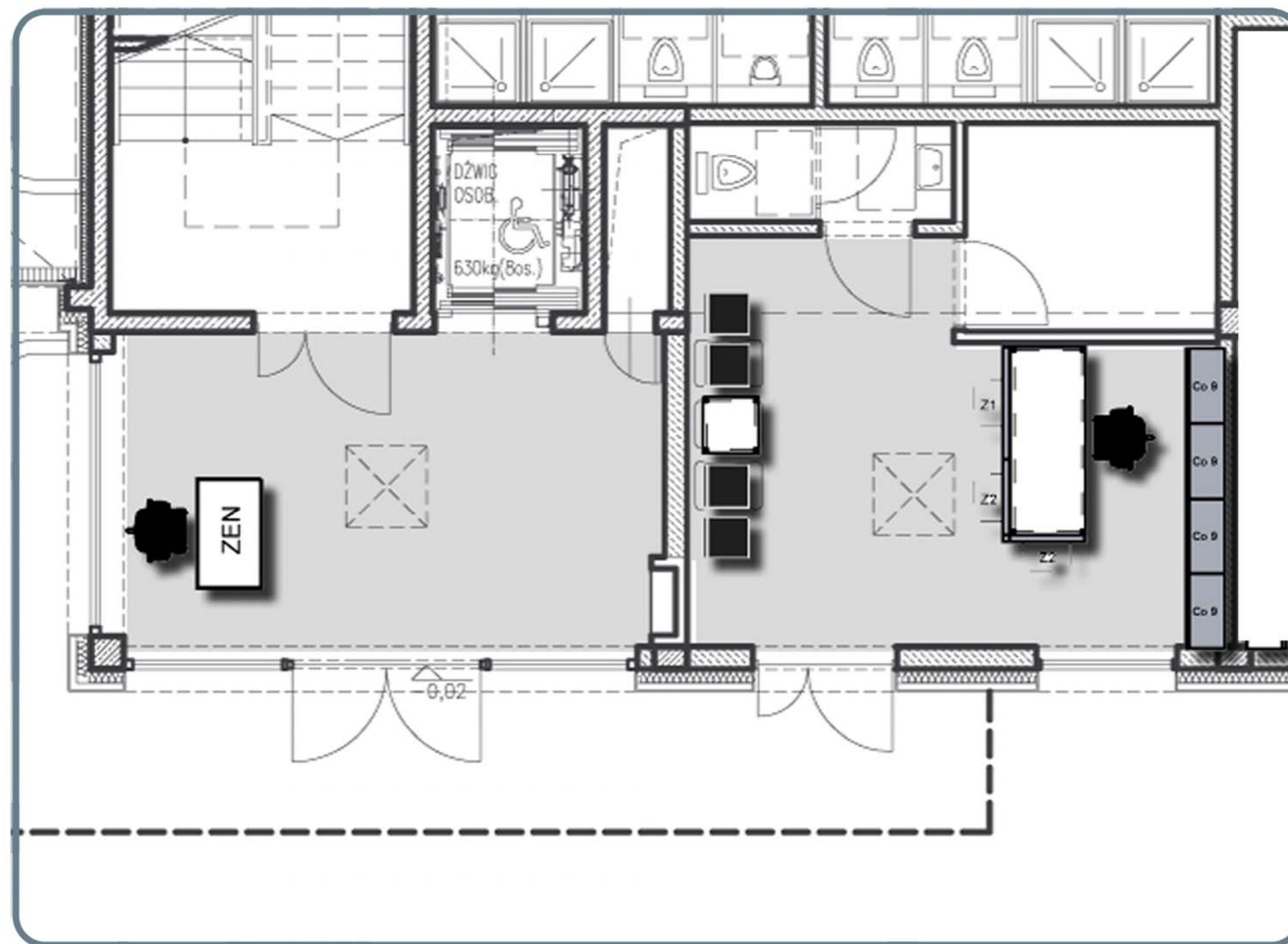
ARANŻACJA PRODUKTOWA  
[pomieszczenia pierwszego kontaktu z klientem]

SŁUŻBA OCHRONY LOTNISKA



HOL WEJŚCIOWY

POLICJA - STREFA OGÓLNODOSTĘPNA



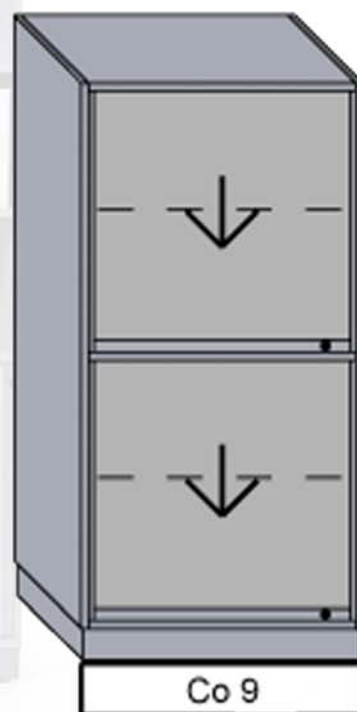


**OPIS UŻYTYCH MEBLI**  
**[pomieszczenia pierwszego kontaktu z klientem]**

**SZAFY BIUROWE SYSTEMOWE**

**WYBRANA OPCJA SZAFY**

4-modułowa szafa w szarej obudowie, zamykana szarą żaluzją pionową. Użyta została w pomieszczeniu policji.



**FOTEL OBROTOWY**

konstrukcja chrom;  
tapicerka czarna  
o wytrzymałości  
200.000 w skali  
Martindale'a;  
bez zagłówka



**BIURKO**

blat w białym  
laminacie;  
konstrukcja  
średnioszara

**KONTENER**

obudowa średnioszara;  
opcja 3-szufladowa;  
użyty w pomieszczeniu  
kontroli SOL

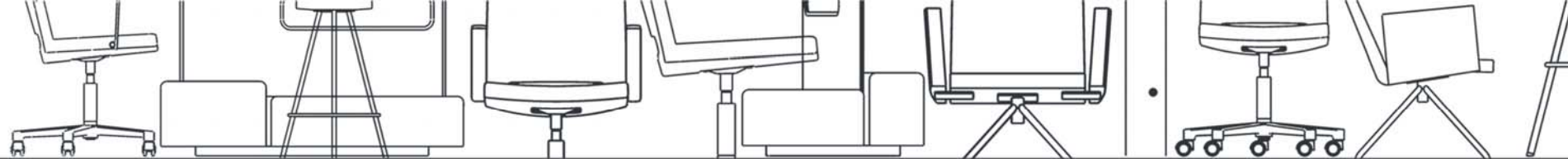


**KRZESŁO**

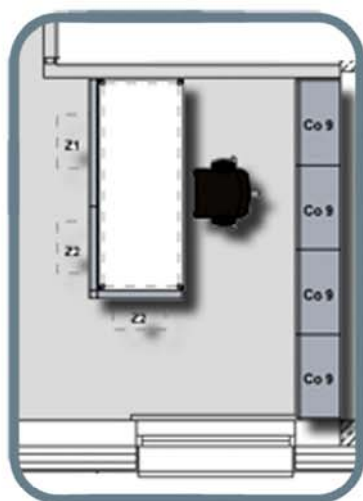
siedzisko z brzozonej  
sklejki, pomalowanej  
na czarno;  
konstrukcja  
chromowana







## OPIS UŻYTYCH MEBLI [pomieszczenia pierwszego kontaktu z klientem]

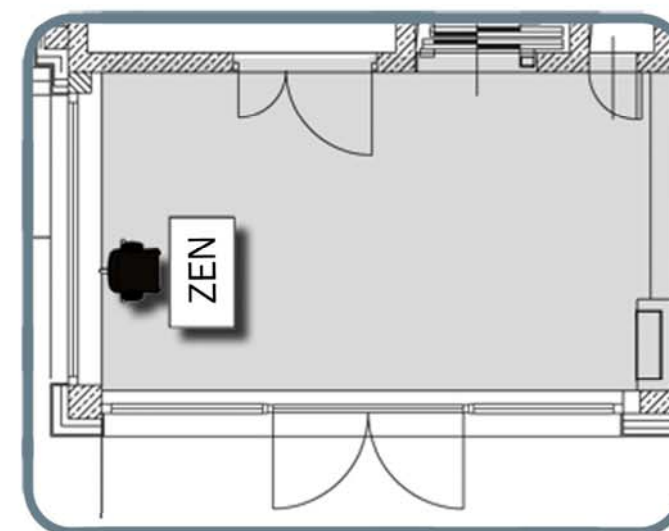


### ŚCIANKI DZIAŁOWE

Recepcja w strefie ogólnodostępnej policki, zbudowana została ze ścianek działowych. Są to ścianki z profili aluminiowych, wypełnionych tapicerowanymi na szaro panelami.

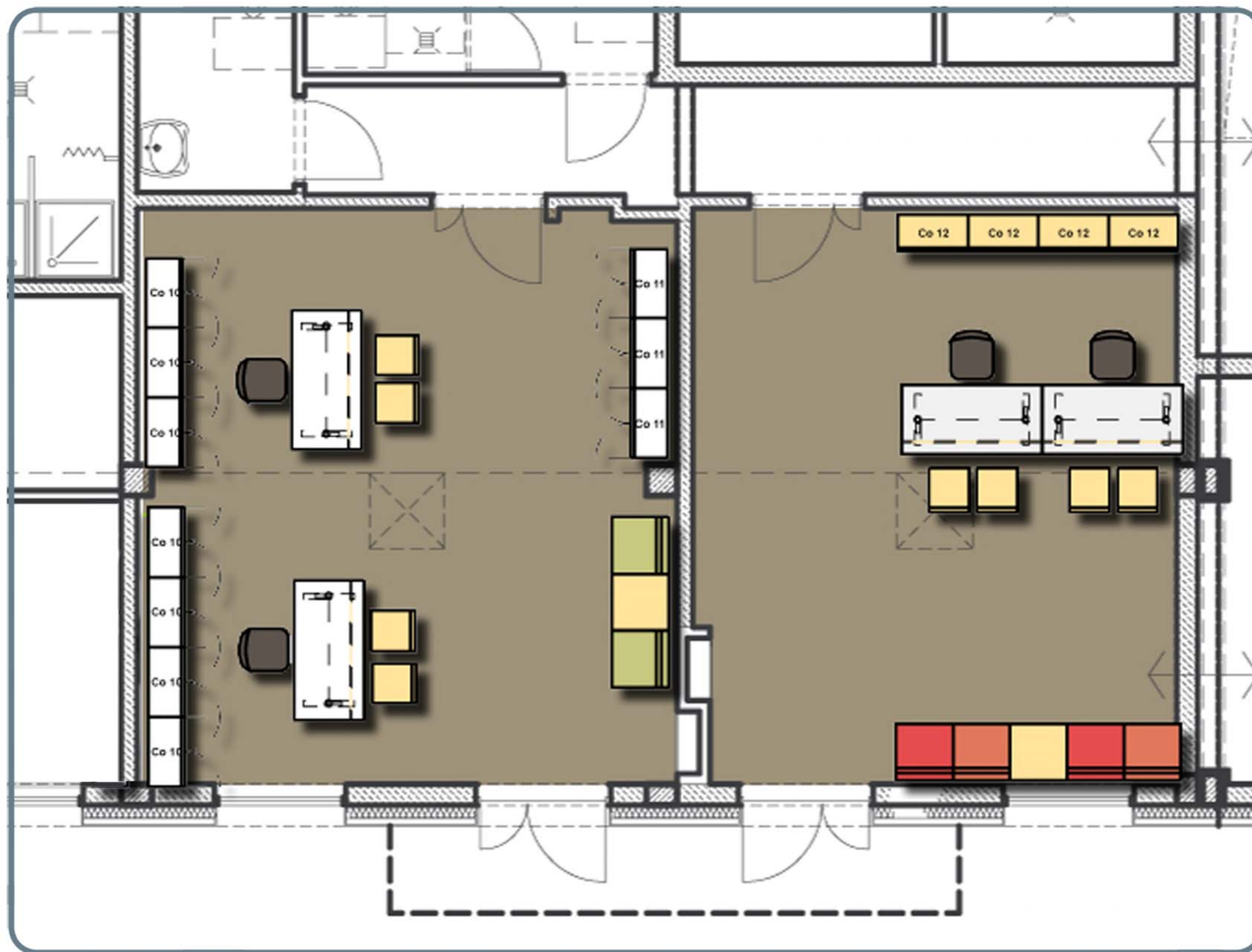
### RECEPCJA

To niewielka recepcja o wymiarach 67,9 x 115,6 cm; Jej rozmiar daje możliwość zaaranżowania stosunkowo niewielkiego holu wejściowego. Przestrzeń holu nie pozwala na wstawienie dużej, funkcjonalnej recepcji. Doskonale jednak nadaje się do umieszczenia w niej recepcji punktowej.





ARANŻACJA PRODUKTOWA  
[przykładowa aranżacja pomieszczeń biurowych dostępnych z zewnątrz]



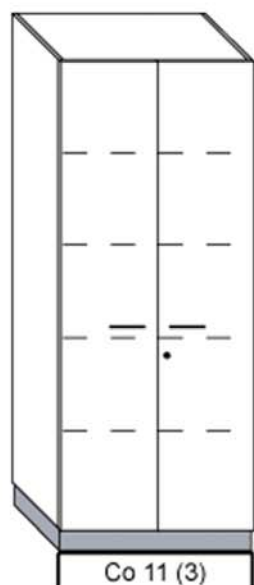


## OPIS UŻYTYCH MEBLI

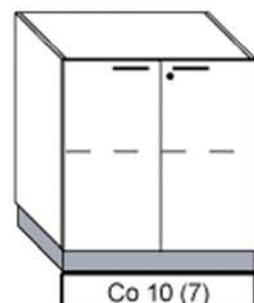
[pomieszczenia biurowe dostępne z zewnątrz]

### WYBRANE OPCJE SZAF SYSTEMOWYCH

1. do pomieszczenia biurowego 1



2. do pomieszczenia handlingu



### STÓŁ

blat w białym i jasnoszarym laminacie, konstrukcja chromowana; front panel brzożowy



### KRZESŁO

konstrukcja chromowana, bez podłokietników; kubełek z brzożowej sklejki; nietapicerowane i bez podłokietników

### ZESTAW WYPOCZYNOWY

w jasnej barwnej kolorystyce oraz tekstylnej tapicerce, sofy stają się meblami nieformalnymi

### FOTEL OBROTOWY

To tapicerowany w całości fotel.  
Konstrukcja czarna, tapicerka szara.  
Wybrana opcja fotela bez podłokietników.





ARANŻACJA PRODUKTOWA  
[szatnie]

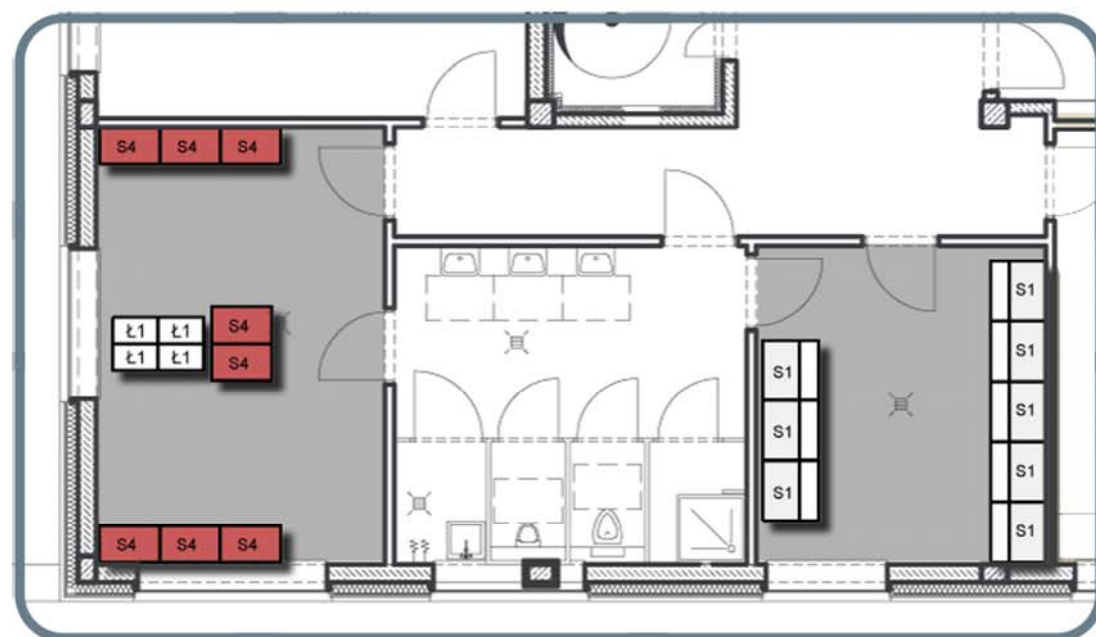
PARTER - SZATNIA SŁUŻBY CELNEJ



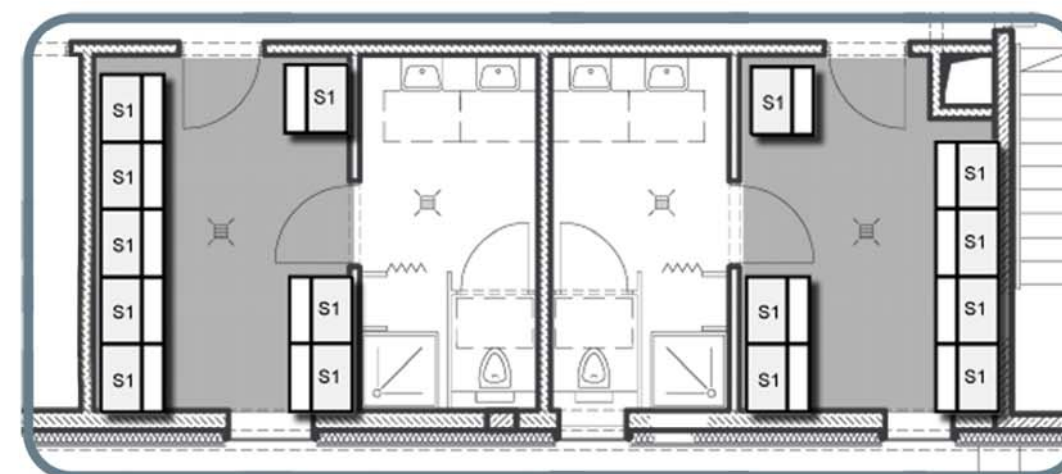
PIĘTRO 1 - SZATNIE SŁUŻBY OCHRONY LOTNISKA



PIĘTRO 1 - SZATNIE STRAŻY POŻARNEJ



PIĘTRO 2 - SZATNIE SŁUŻBY CELNEJ







## OPIS UŻYTYCH MEBLI

### [szatnie]

#### SZAFA S1 i S2

Metalowa szafa ubraniowa, zbudowana z blachy lakierowanej proszkowo na kolor RAL 7035. W drzwiach zamontowano otwory wentylacyjne.

Wypożenie szafy:

- plastikowy drążek z wieszakami
- półka nad drążkiem
- wewnętrzna przegroda
- lustro
- haczyk na drzwiach.

Cechy szczególne:

- Posiada daszek, pod kątem 22%, ułatwiający utrzymanie na niej czystości.
- Wymiary szafek:  
S1: 49x80 cm w rzucie, h=200 cm.  
S2: 49x40 cm w rzucie, h=200 cm
- Do szafy dopasowana podstawa jednostronna, wykonana ze stalowych kształtowników zamkniętych.
- Podstawa wyposażona w ławeczkę. Siedzisko zbudowane z listew drewnianych, pokrytych lakierem bezbarwnym



#### SZAFA S4

Szafa strażacka służy do przechowywania odzieży używanej przez strażaków podczas akcji gaśniczych.

Korpus szafy oraz podstawa w postaci nóżek wykonane z blachy ocynkowanej, malowanej proszkowo na kolor RAL 7035. Pod skrytką znajduje się półka z drążkiem ubraniowym i haczykami na ubrania. Na wieńcu górnym zamontowano uchwyt do hełmu. Dół szafy jest perforowany, co ułatwia ściekanie i schnięcie mokrej odzieży. Dodatkowo szafy posiadają wentylator i grzejnik, co daje opcję dodatkowego suszenia. Czas wysuszenia może trwać do 6 godzin.

Wymiary szafy: 49x80 cm w rzucie, h=194,3 cm.



#### Ł1 - ŁAWECZKA SZATNIOWA

Konstrukcja wykonana z profilu zamkniętego o przekroju kwadratu, malowanego proszkowo na kolor RAL 7035. Siedzisko tworzą listwy drewniane pokryte lakierem bezbarwnym.

Wymiary: 80x35 cm.





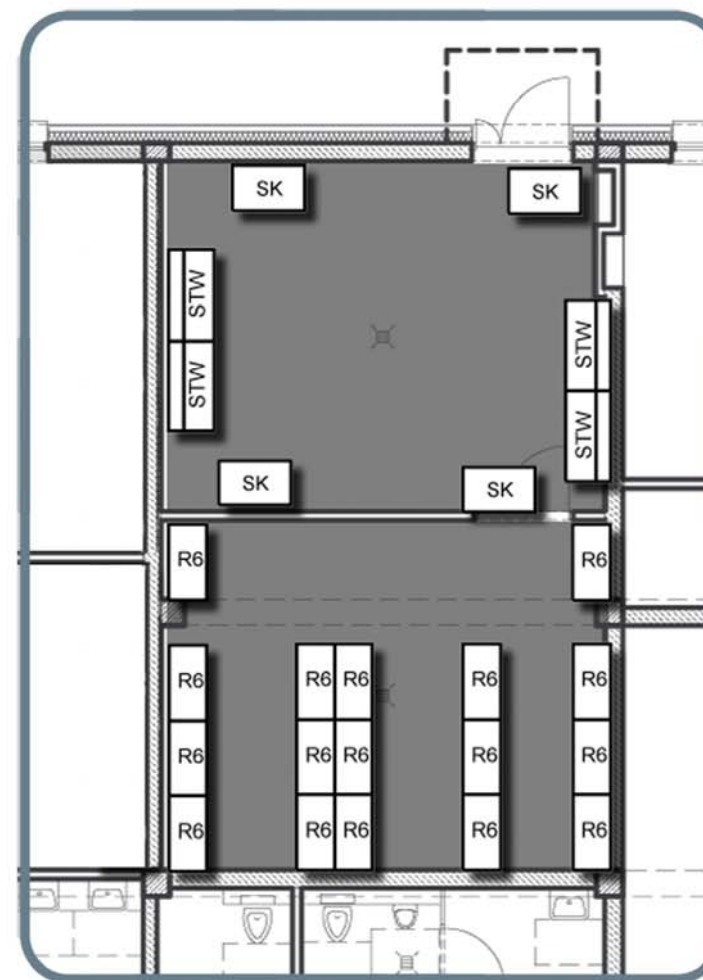
# ARANŻACJA PRODUKTOWA

## [pomieszczenia magazynowe]

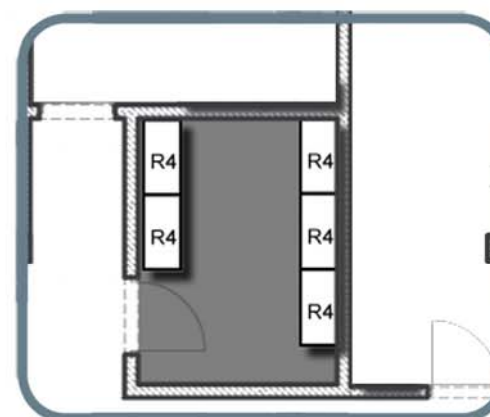
### PARTER - STRAŻ POŻARNA



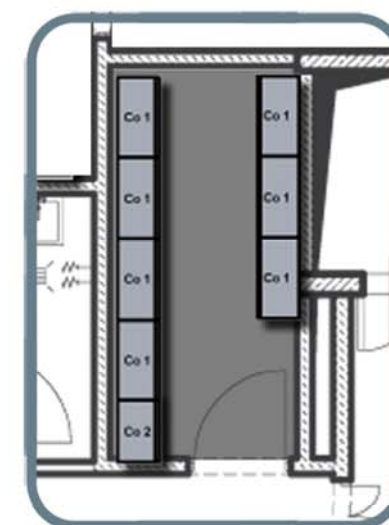
### PARTER - - WARSZTAT I MAGAZYN CZĘŚCI ZAPASOWYCH



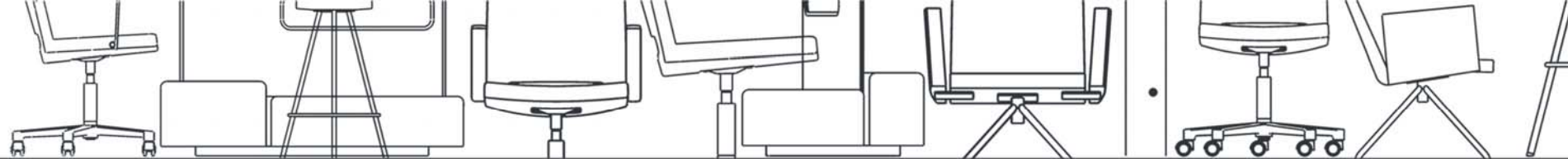
### PIĘTRO 1 - - MAGAZYN ŚRODKÓW TECHNICZNYCH



### PIĘTRO 2 - - ARCHIWUM SŁUŻBY CELNEJ







## OPIS UŻYTYCH MEBLI

### [pomieszczenia magazynowe]

#### REGAŁY MAGAZYNOWE R1-R6

Metalowe regały do samodzielnego montażu. Składane na wcisk, dzięki temu są łatwe i proste w montażu i demontażu. Elementy regałów wykonane są z blach stalowych malowanych farbami proszkowymi w 13-tu kolorach RAL.

Półki przestawne co 30 mm.

Maksymalne obciążenie półki – 100 kg.

#### WYBRANE OPCJE REGAŁU:

1. REGAŁ Z BLACHY KWASOODPORNEJ > R1,R2,R3,R5  
Wymiary: 90x60 cm w rzucie, h=200 cm
2. REGAŁ SKŁADANY, > R4,R6  
MALOWANY NA KOLOR RAL 7032  
Wymiary: 100x50 cm w rzucie, h=198 cm

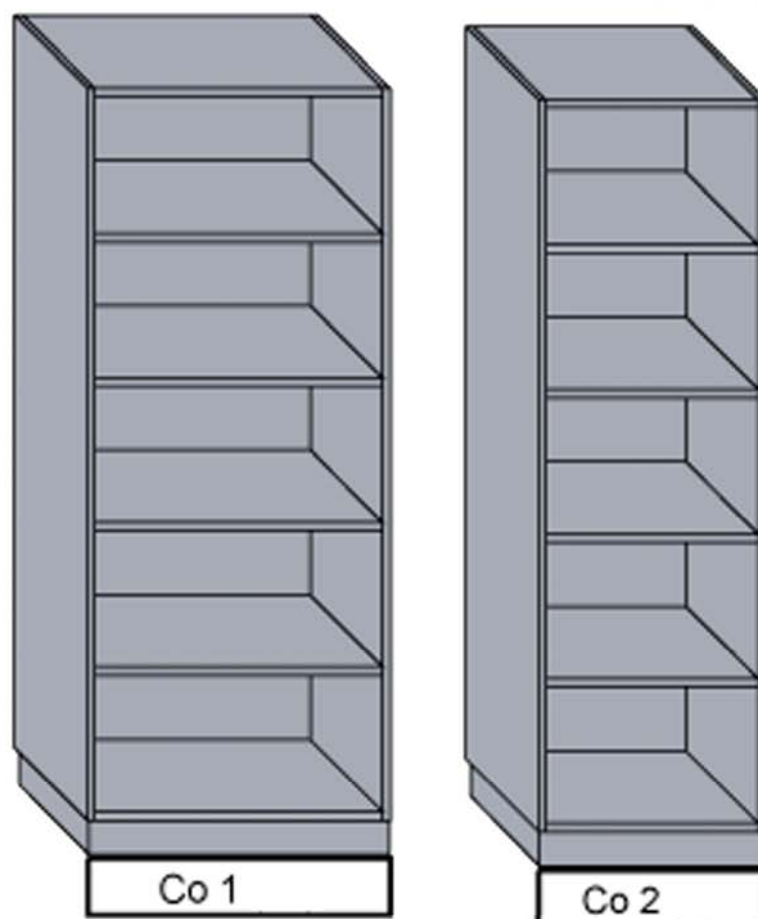
#### REGAŁY MAGAZYNOWE Co1 i Co2

Wykonane z płyty wiórowej, w laminacie średnioszarym.

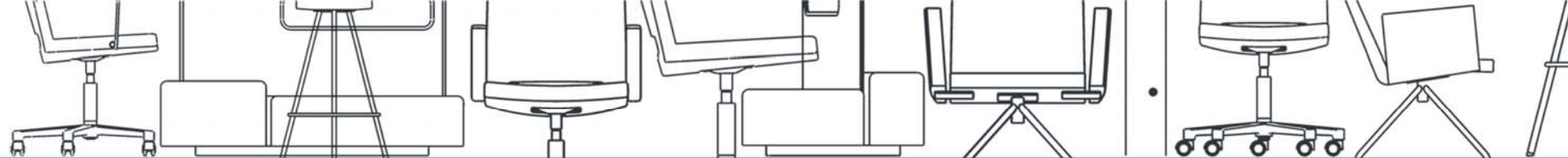
Wymiary:

1. 80x42 cm w rzucie, h=204 cm
2. 60x42 cm w rzucie, h=204 cm;

Zostały użyte w archiwum służby celnej.







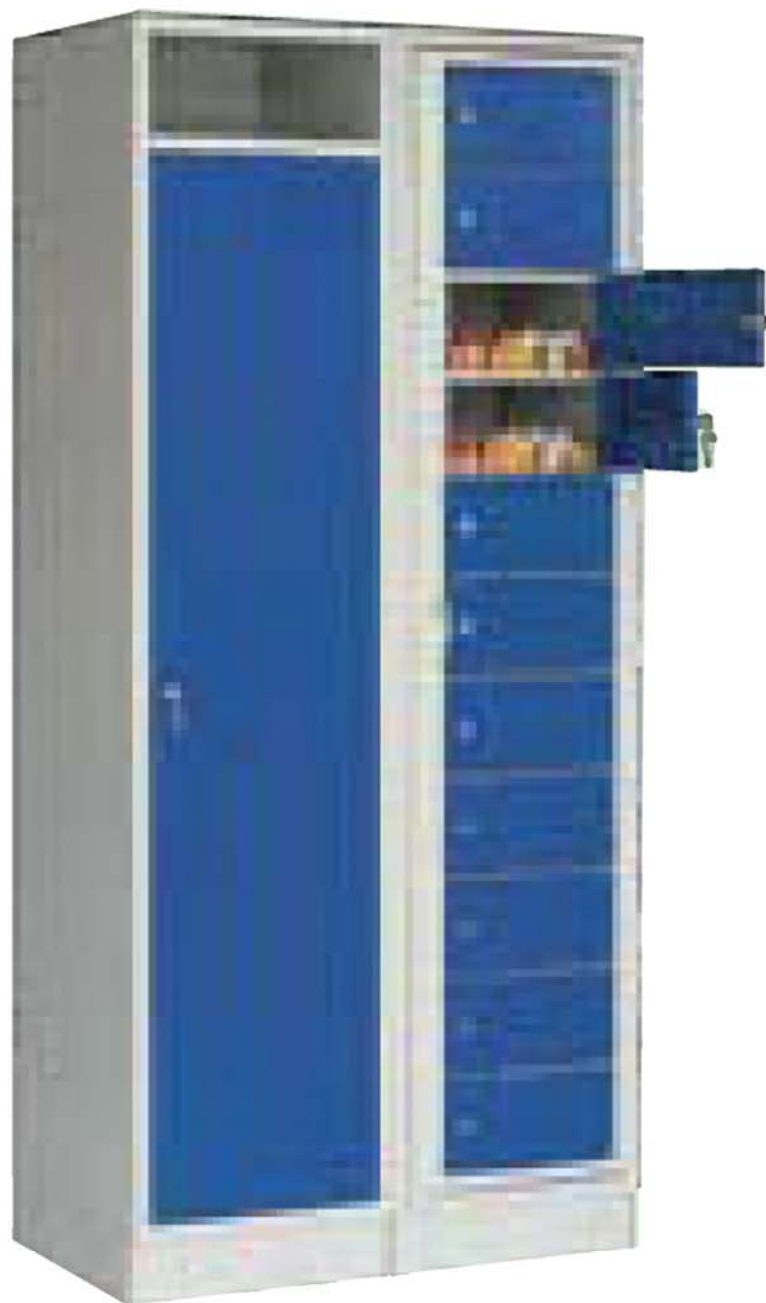
## OPIS UŻYTYCH MEBLI

### [pomieszczenia magazynowe]

#### S3 - SZAFKA DO PRZECHOWYWANIA ODZIEŻY

Metalowa szafka do przechowywania odzieży roboczej. Wybrana opcja w całości wypełniona jest szufladami. Istnieje jednak możliwość wybrania pomiędzy różnymi wariantami szafy, by lepiej dopasować ją do użytkownika.

Wymiary: 82x50 cm w rzucie, h=190 cm  
Malowana na kolor RAL 7035



#### STW

Komplet: stół warsztatowy + wisząca półka na narzędzia.

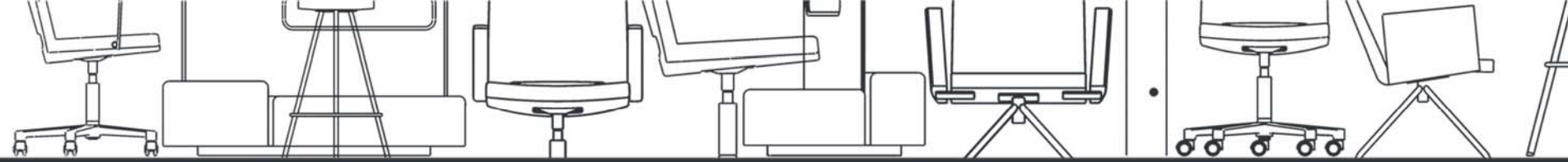
1. Stół wykonany z blachy malowanej proszkowo na kolor RAL 7035, z drewnianym, lakierowanym blatem. Wymiary: 60x120 cm w rzucie, h=85 cm.
2. Półka również z blachy, malowanej proszkowo na kolor RAL 7035. Możliwość dopasowania wykończenia technicznego do indywidualnych potrzeb. Wymiary: 20x120 cm w rzucie, h=75 cm

#### SK

To mobilna szafka na narzędzia. Wykonana również z blachy malowanej na kolor RAL 7035. Wymiary: 60x96,1 cm w rzucie, h=92,8 cm.



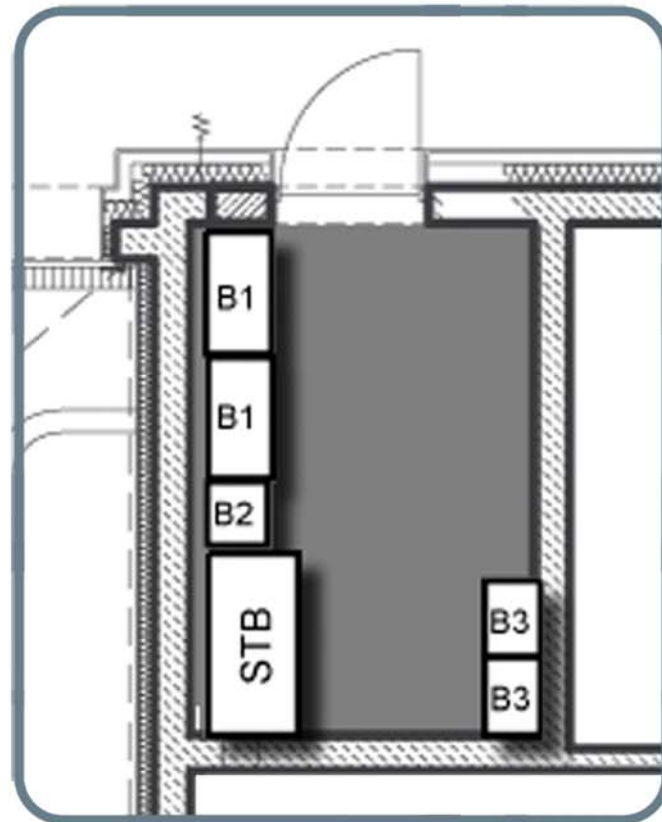




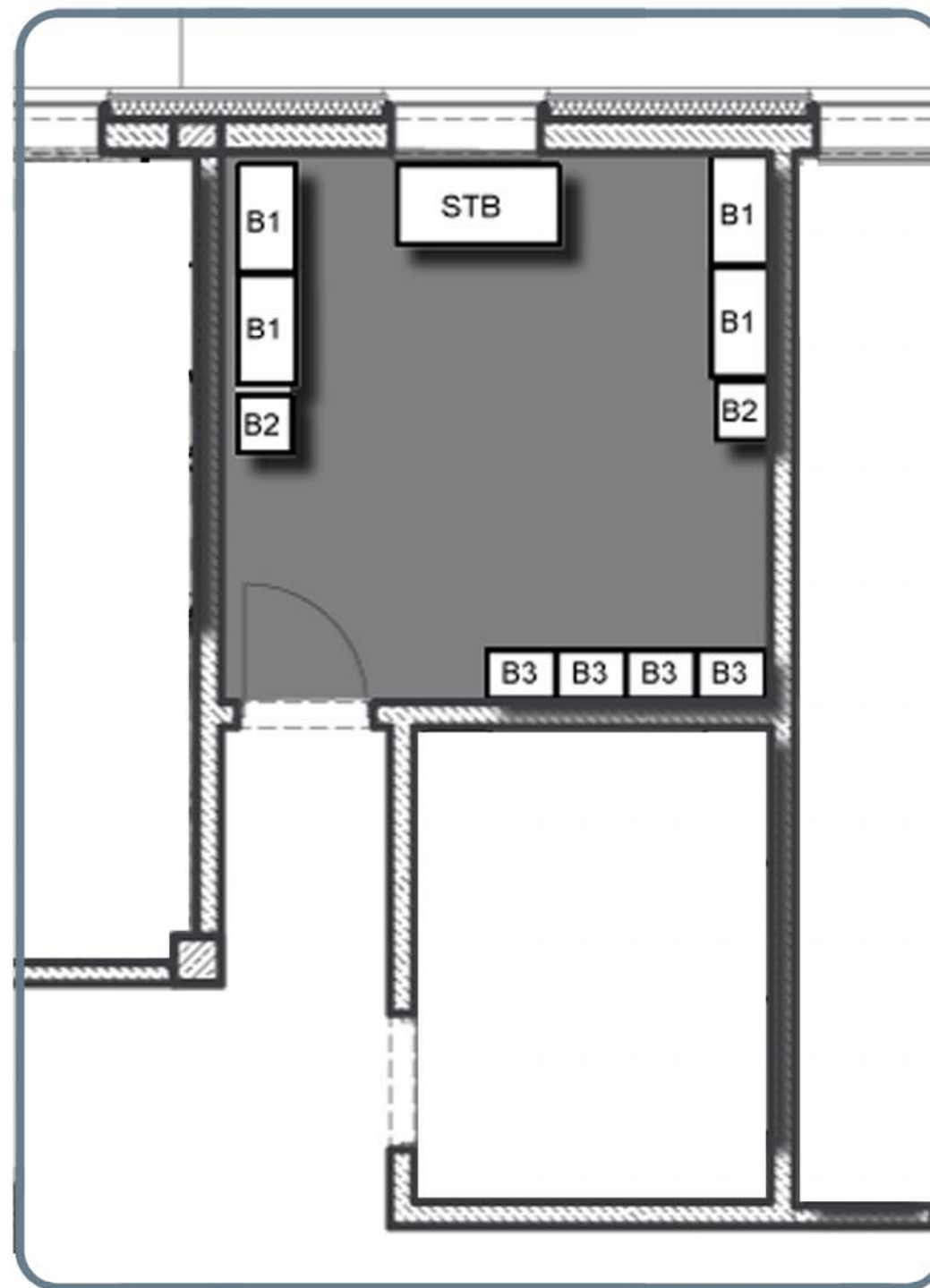
# ARANŻACJA PRODUKTOWA

[pomieszczenia magazynowe - magazyny broni] ■■■

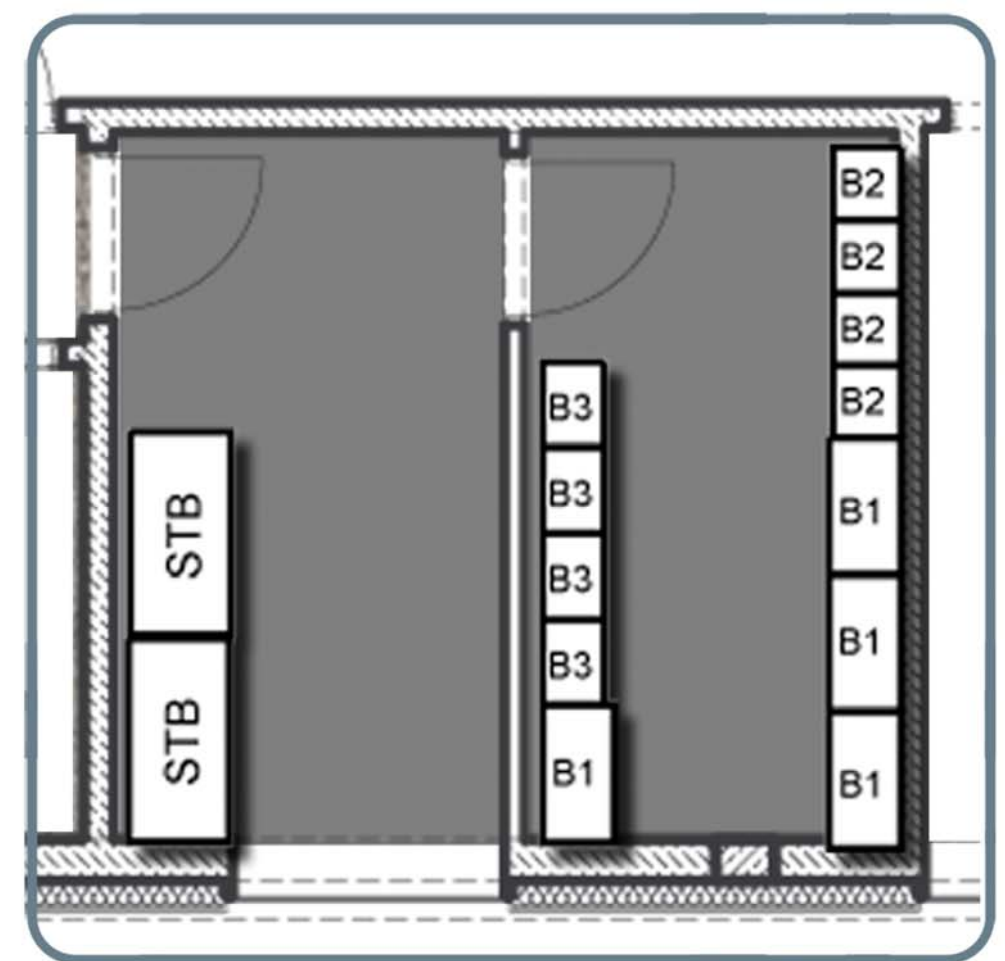
PARTER



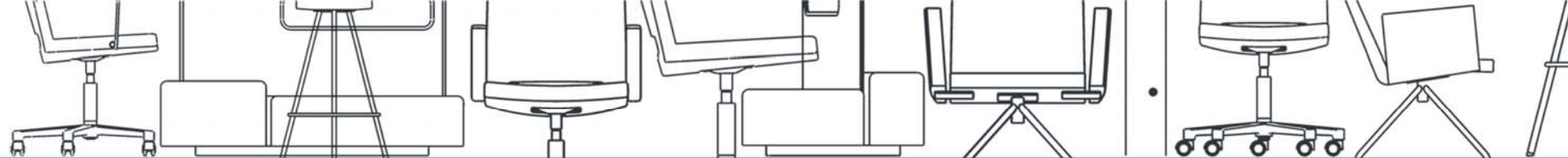
PIĘTRO 1



PIĘTRO 2







## OPIS UŻYTYCH MEBLI

### [pomieszczenia magazynowe - magazyny broni]

#### B1 - SEJF NA BROŃ DŁUGA

- KLASA BEZPIECZEŃSTWA: S2

(według normy PN-EN 14450)

- WYMIARY: 81x43 cm w rzucie, H= 150 cm

Dwuścienny (korpus i drzwi) sejf stalowy o grubości 60 mm. Masywna płyta zewnętrzna drzwi ze stali 4 mm. Zabezpieczona przed rozwiercaniem płyta drzwi w okolicach zamka. Bolce ryglujące.

Kąt otwarcia drzwi 90°.

Pojemność: 4 + 8 sztuk broni.

W wyposażeniu standardowym zawarte są: 2 szyny (jedna z 4-ema, a druga z 8-oma uchwytyami na broń, do samodzielnego montażu na wewnętrznej, tylnej ścianie sejfu) i w sumie 6 półek. Ścianka działowa pionowa zamocowana na stałe. Dzięki takiemu wyposażeniu wewnątrz sejfu można dowolnie kształtować.

B1



B2



B3



#### B2 - SEJF NA BROŃ KRÓTKĄ

- KLASA BEZPIECZEŃSTWA: S2

- WYMIARY: 43x40 w rzucie; H=150 cm

Konstrukcja: korpus wielościenny, drzwi wielościenne, grubość drzwi 105 mm; twarde opancerzenie ze wszystkich stron; 4-stronny układ bolców ryglujących, drzwi z dodatkowym pancerzem zabezpieczającym przeciw narzędziom nawiercającym, frezującym i tnącym.

#### B3 - SEJF NA AMUNICJĘ

- KLASA BEZPIECZEŃSTWA: S1

- WYMIARY: 51x36,6 cm w rzucie, H=140,6 cm

Konstrukcja: korpus jednościenny, drzwi dwuścienne, masywna płyta drzwi, odporna na nawiercanie płyta pancerna w obrębie zamka, system bolców ryglujących. Wykonanie: zawiasy wewnętrzne, motylkowy zamek kluczowy, 2 klucze, półki z przestawną wysokością.

Wyposażenie dodatkowe: skarbczyk wewnętrzny, zamek elektroniczny



OPIS UŻYTYCH MEBLI  
[pomieszczenia socjalne]

**KRZESŁO**

konstrukcja chromowana, siedzisko  
z brzozonej skejki, nietapicerowane,  
opcja bez podłokietników;

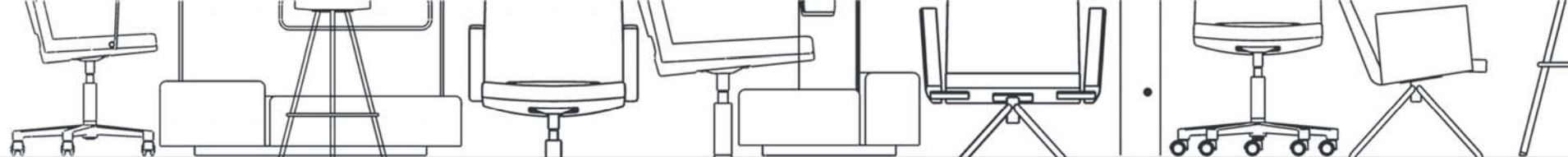


**STÓŁ**

blat w brzozowym laminacie,  
konstrukcja chromowana







## OPIS UŻYTYCH MEBLI [poczekalnie]

### KRZESŁO

konstrukcja chromowana; siedzisko  
z bukowej sklejki, barwionej na czarno,  
nietapicerowane; opcja bez podłokietników;



### STÓŁ

blat w jasnoszarym lamiancie,  
konstrukcja chromowana

