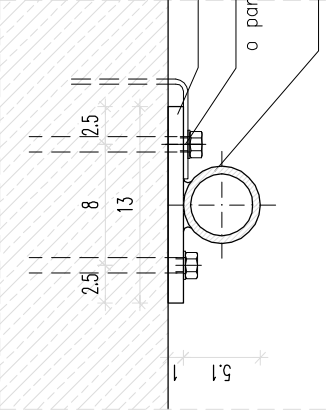
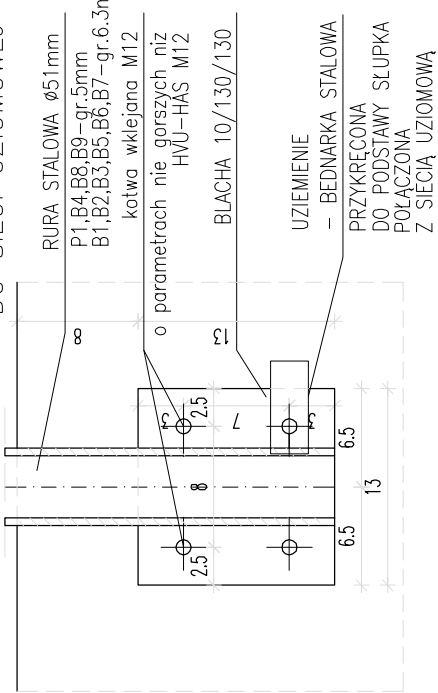
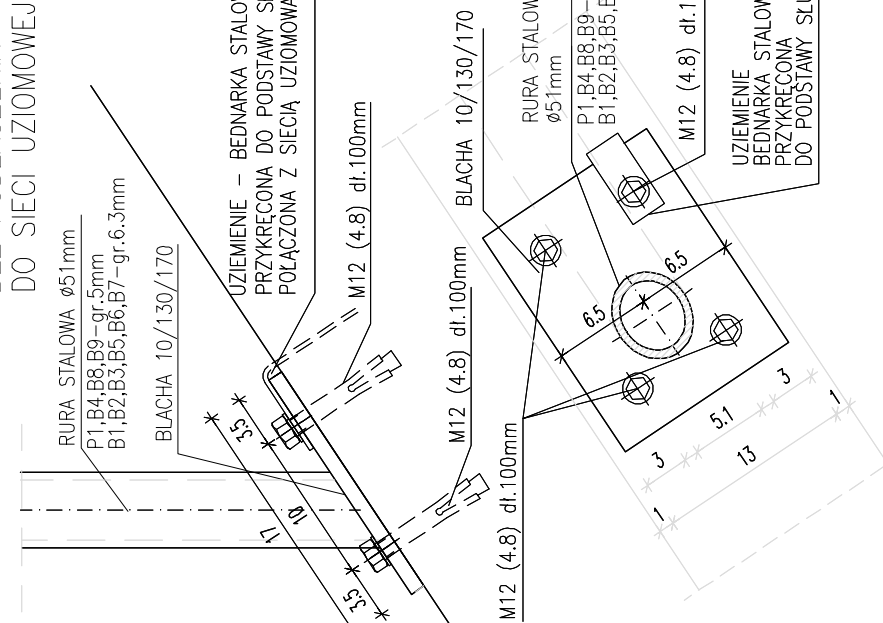


DETAL A 1:5

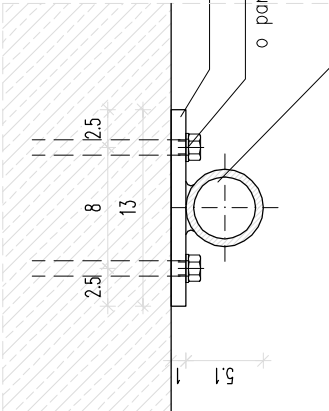
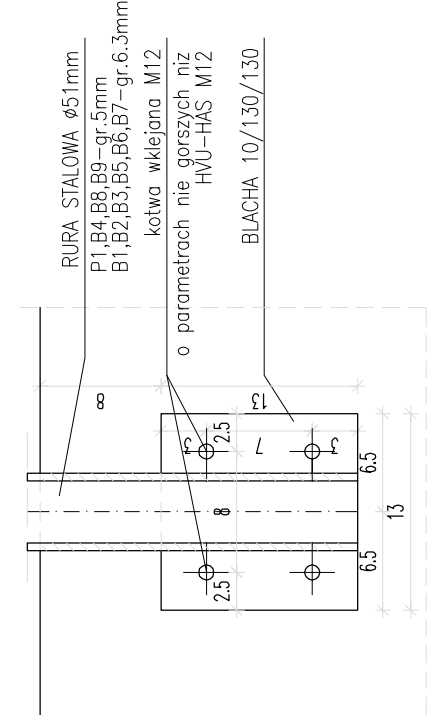


DETAL BARIEREK Z PODŁĄCZENIEM DO SIECI UZIOMOWEJ

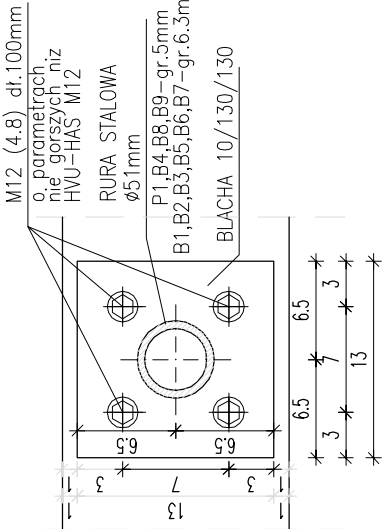
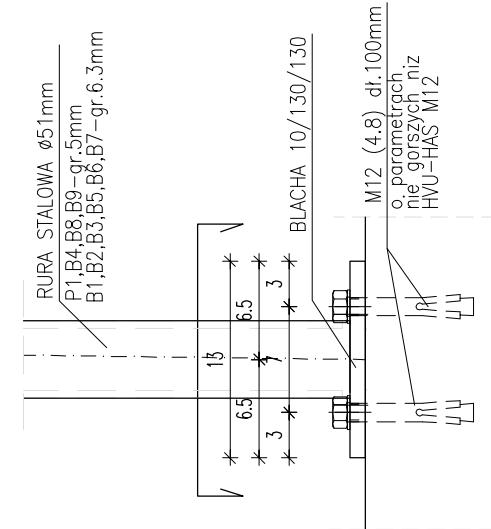
DETAL D 1:5



DETAL B 1:5



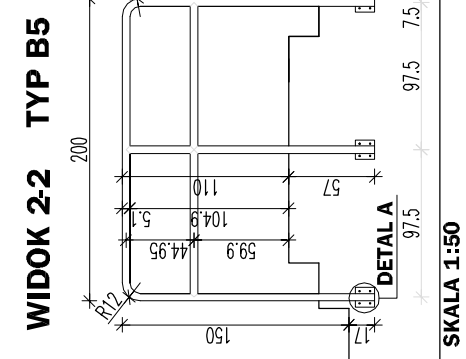
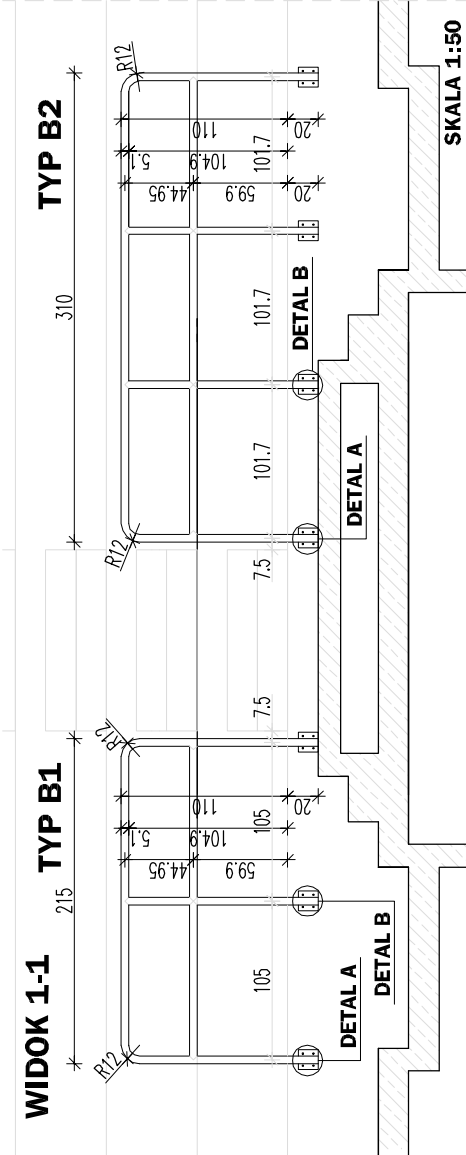
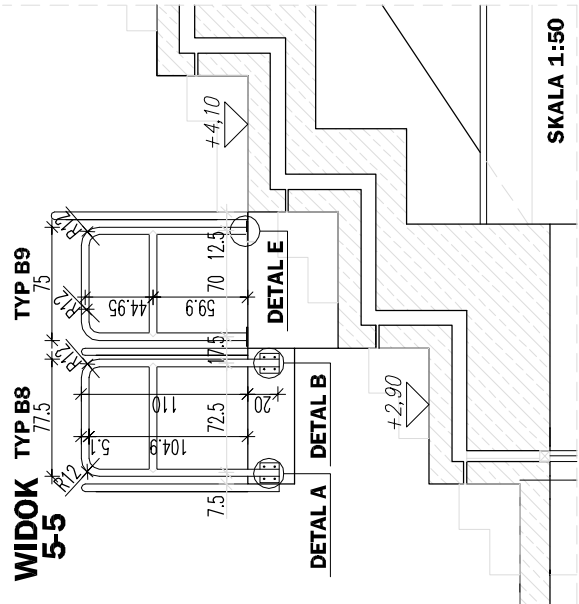
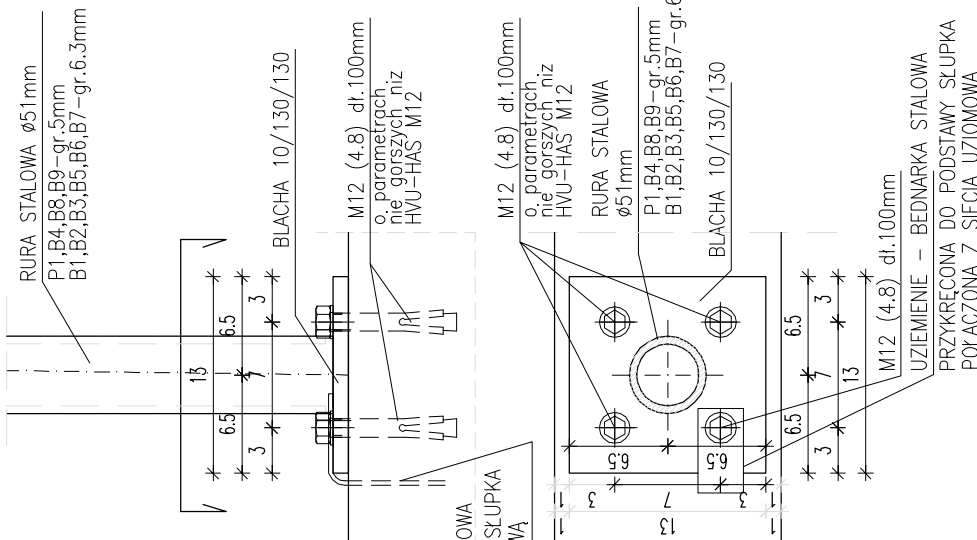
DETAL C 1:5



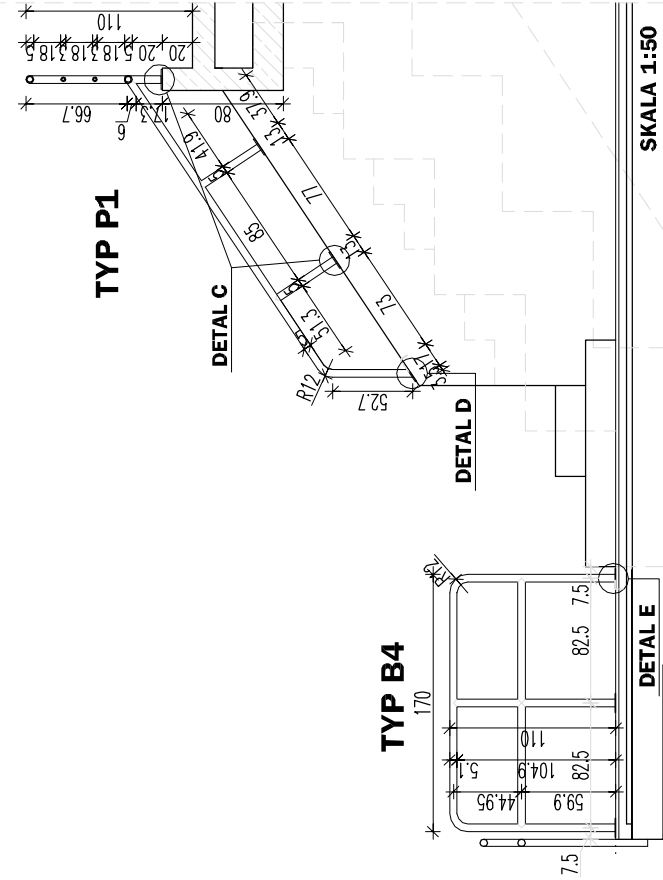
UWAGI

Uziemienie elementów stalowych wykonać wg proj. elektrycznego na etapie wylewania elementów żelbetonowych trybuny lub w inny sposób uzgodniony z projektantem architektury i elektryki. Wszystkie elementy metalowe na trybunach muszą być uziemione.  
Rysunek stanowi wytyczne gabarytowo-ilościowe oraz sugerowane typowe rozwiązanie techniczne ogrodzenia służące do sporządzenia rysunków warsztatowych.  
Wprowadzenie zmian wymaga zatwierdzenia projektanta.  
Wszystkie elementy stalowe zabezpieczyć antykorozyjnie i malowane na kol. RAL 7039  
Kolwy wklejane.  
Wykonanie poprzedzić inwentaryzacją, o zmianach powiadomić projektanta.

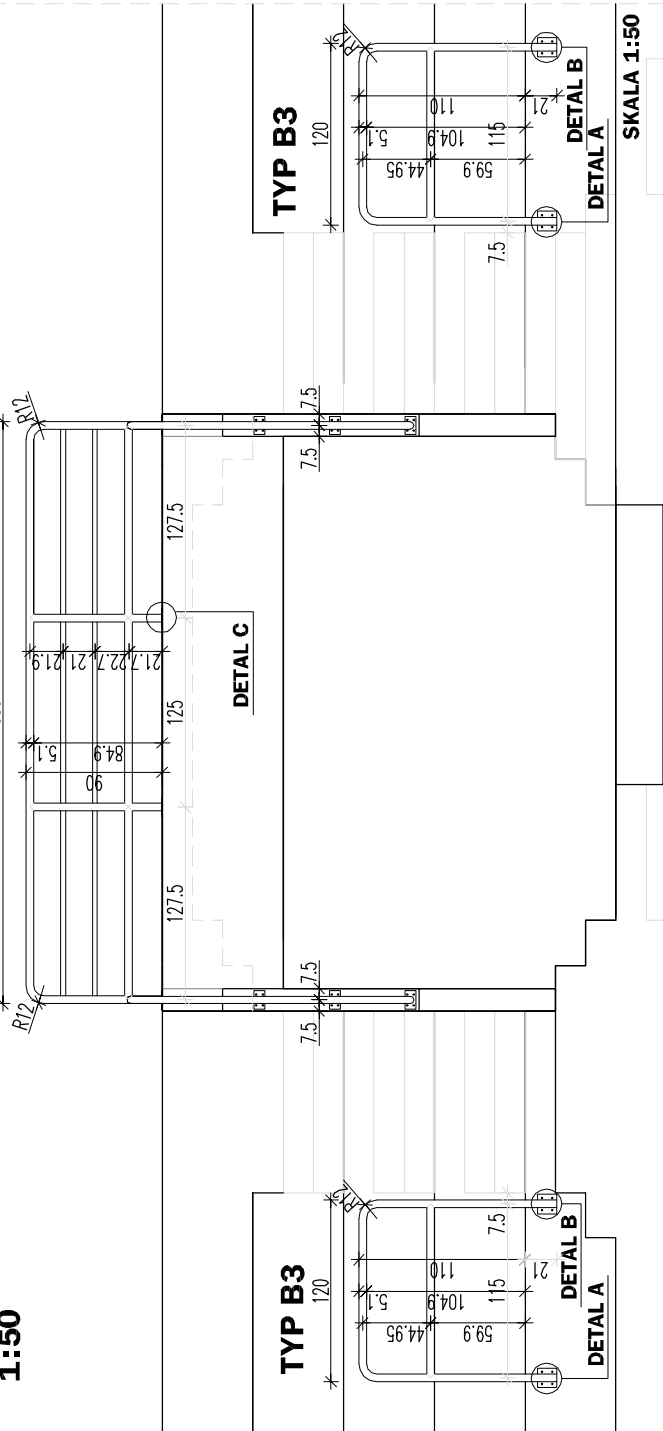
DETAL E 1:5



WIDOK 3-3



WIDOK 4-4



STUDIO PROJEKTOWE ANNY KASPRZYK  
02-634 Warszawa, ul. Miłobetka 23  
tel/fax 844 88 81  
e-mail: spak@spak.com.pl  
www.spak.com.pl



Projektant  
arch. Anna KASPRZYK  
arch. Anna SWEK  
arch. Ewa TATARA  
arch. Maksymilian SKOTNICKI  
tech. Krzysztof SZĄKOWSKI  
tech. Tomasz WIŚNIEWSKI

Sprawdzający  
arch. Konrad STYKA  
nr upr.: Wa – 13/2000

Branża

ARCHITEKTURA

PROJEKT WYKONAWCZY

STADION PIKARSKI  
W GDYNI  
PRZY UL. OLIMPIJSKIEJ 5  
TRYBUNA VIP

BARIERKI I POCHWYTY WOMITORIUM  
W CZĘŚCI CENTRALNEJ VIP

Skala  
1:5, 1:50, 1:100  
Data  
03/2009  
Nr. Rys.  
W-TV-AD-4351  
Rev.  
01

UWAGA: W BALUSTRADACH P1, B4, B8, B9 RURA STALOWA ø51MM O GRUBOŚCI ŚCIANKI 5MM.  
W BALUSTRADACH B1, B2, B3, B5, B6, B7 RURA STALOWA ø51MM  
O GRUBOŚCI ŚCIANKI 6.3MM.