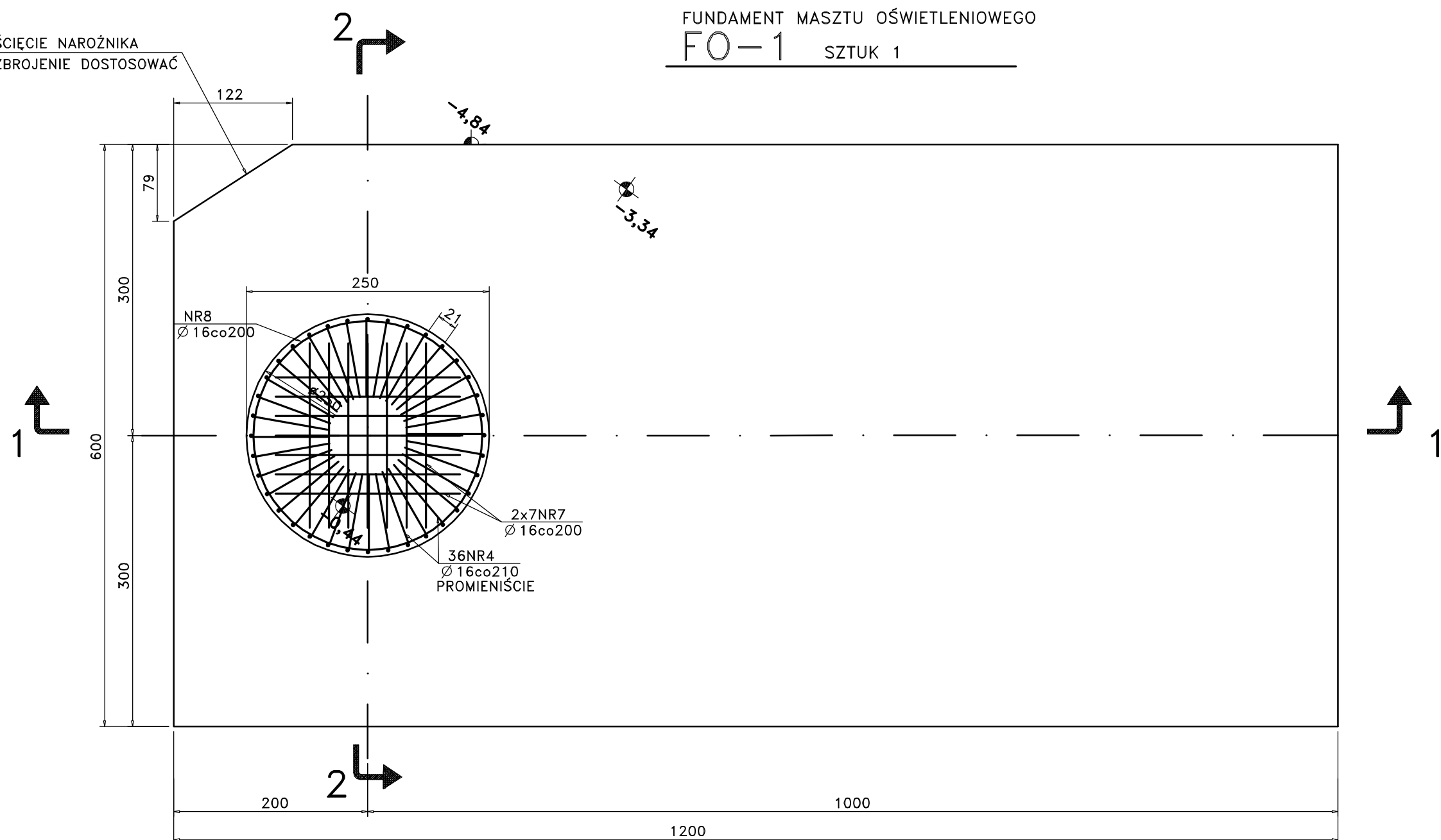


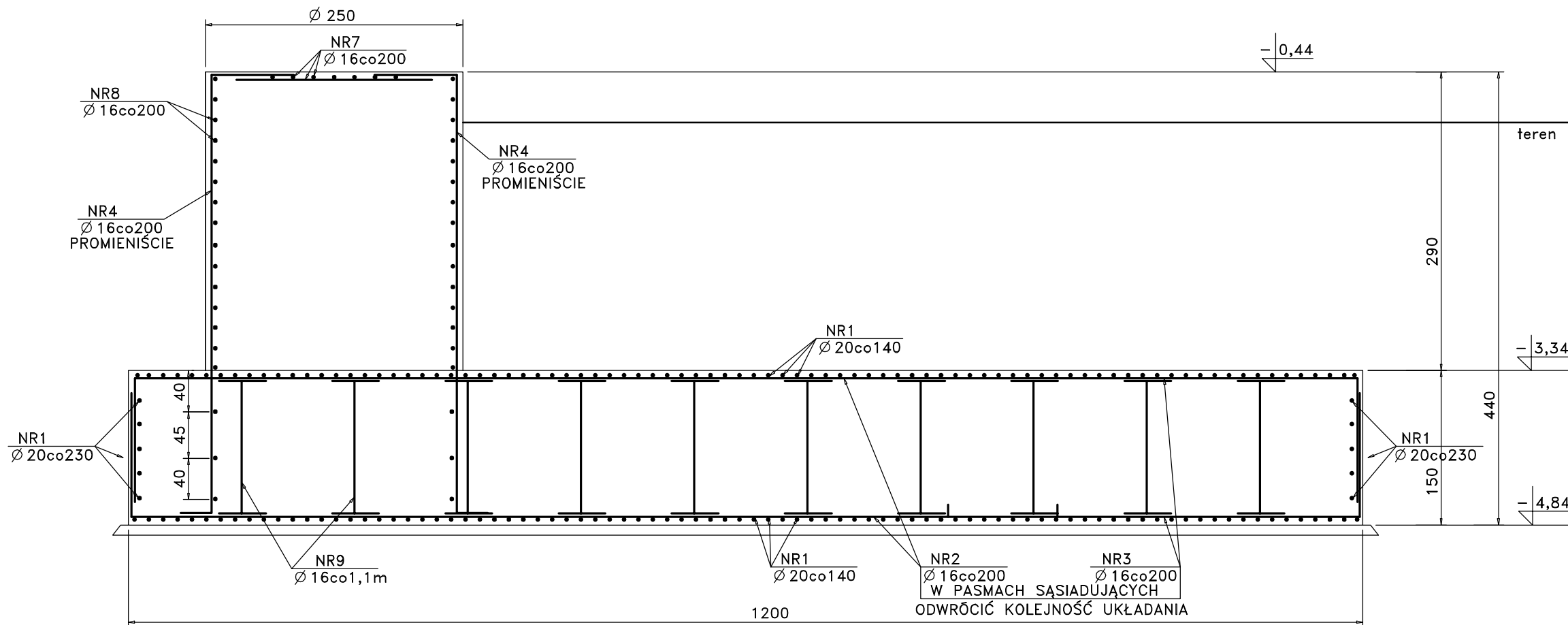
ŚCIECIE NAROŻNIKA
ZBROJENIE DOSTOSOWAĆ

FUNDAMENT MASZTU OŚWIETLENIOWEGO

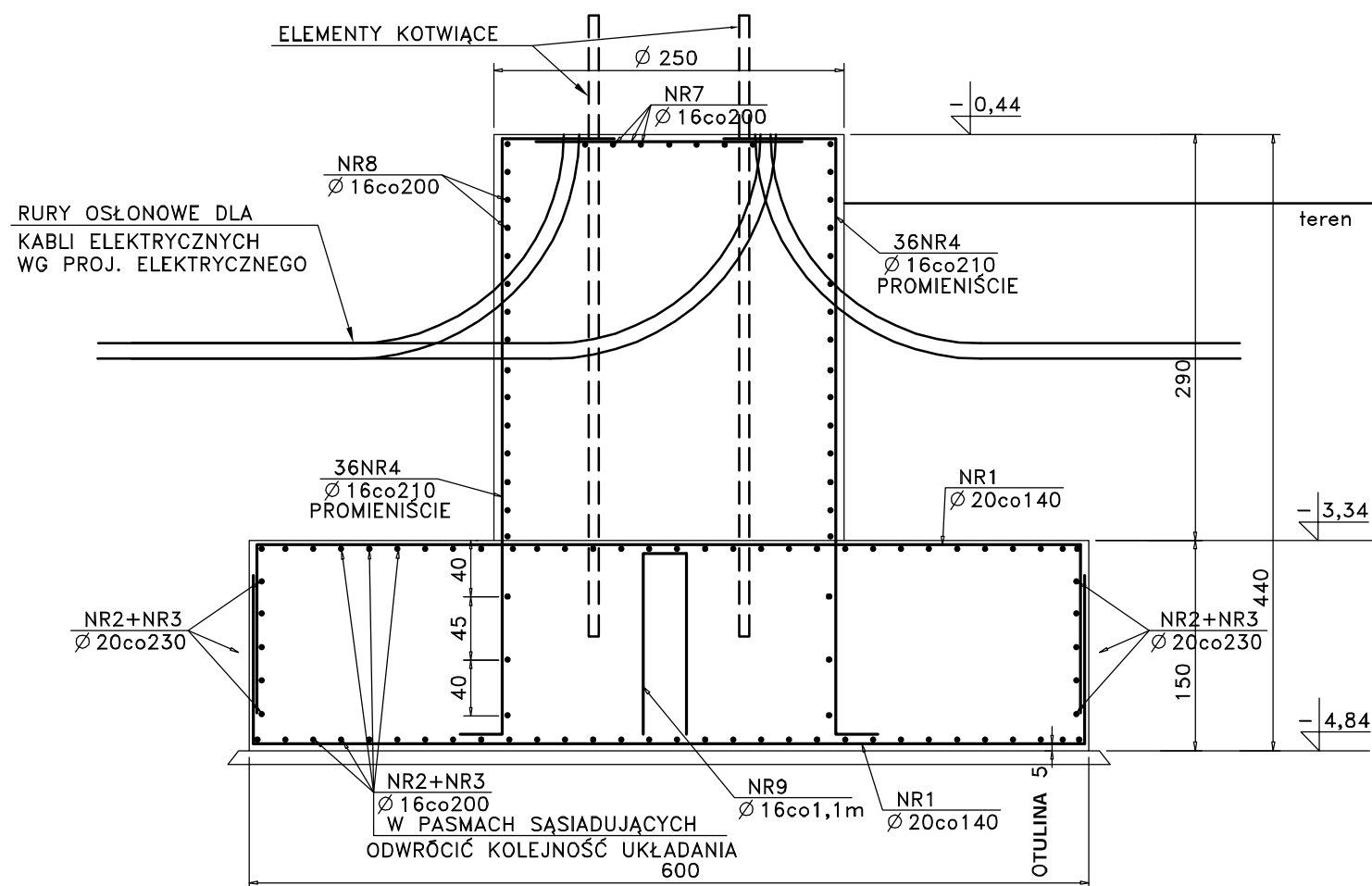
FO-1 SZTUK 1



PRZESZCZĄT 1-1



PRZESZCZĄT 2-2



UWAGI:

- BETON FUNDAMENTÓW B30
- STAL ZBROJENIOWA A-IIIIN (BSI500S)
- POD FUNDAMENTAMI UŁOŻYĆ WARSTWĘ BETONU B10 GRUBOŚCI MIN. 10cm DO POZIOMU GRUNTU RODZIMEGO
- IZOLACJE WEDŁUG PROJEKTU ARCHITEKTONICZNEGO
- PRZED BETONOWANIEM OSADZIĆ ELEMENTY KOTWIĄCE MASZT
- PRZED BETONOWANIEM OSADZIĆ RURY OSŁONOWE DLA PRZEWODÓW ELEKTRYCZNYCH WEDŁUG PROJEKTU ELEKTRYCZNEGO
- ROZPATRYWAĆ ŁĄCZNIE Z PROJEKTEM ARCHITEKTONICZNYM ORAZ PROJEKTAMI INSTALACYJNYMI
- WYKAZ STALI NA RYSUNKU NR W-FMO-KZ-04
- ±0,00=42,74n.p.m.

SK STUDIO PROJEKTOWE ANNY KASPRZYK 02-034 Warszawa, ul. Miłobędzka 23 tel./fax 844 88 81 e-mail: spak@spak.com.pl www.spak.com.pl			
Projektant mgr inż. ANDRZEJ KOŁDEJ nr upr. St-550/81			
Opracowanie tech. SŁAWOMIR POPIOLEK			
Sprawdzający			
Branża KONSTRUKCJA			
Projekt Wykonawczy			
Temat STADION PIĘKARSKI W GDYNI PRZY UL. OLIMPIJSKIEJ 5 ...			
Zawiera FUNDAMENT MASZTU OŚWIETLIOWEGO FO-1			
Skala 1: 50	Data 03/2009	Nr. Rys. W-FMO-KZ-01	Rev. 00