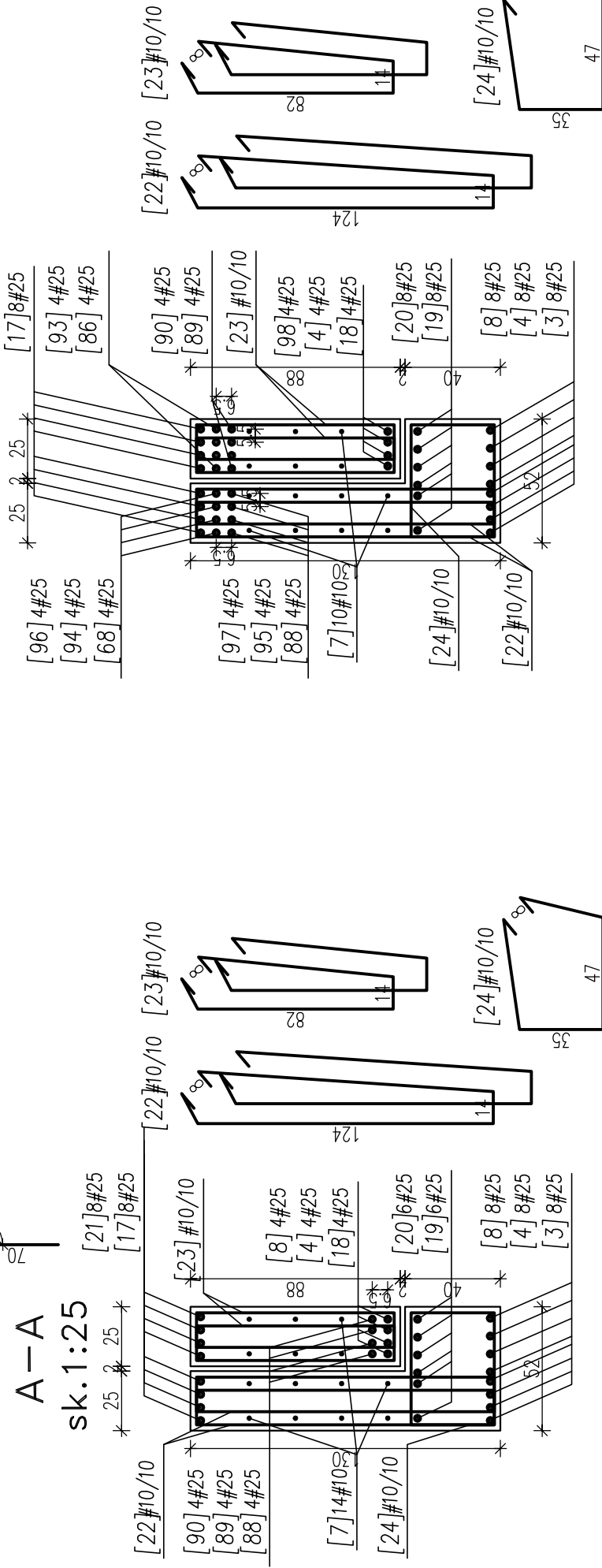
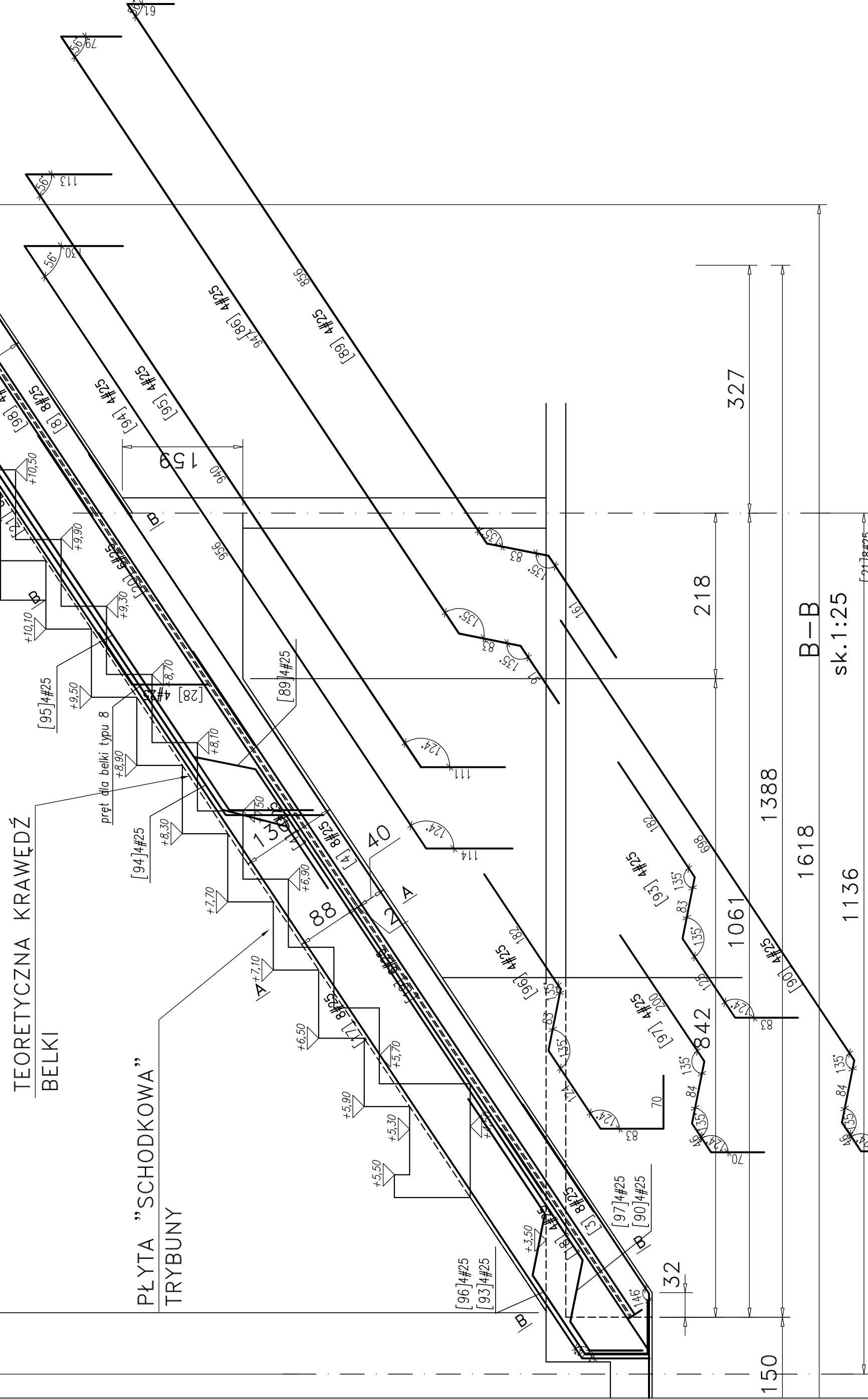


BELKATYP 60

BELKA 52x130
BELKA 25x88
sk. 1:50/dt.L=18,5mb
il.=2szt.



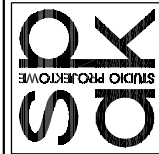
UWAGI:
-BETON BELEK B37
-BETON SCHODÓW B37
-OTULINA 2,5CM
-STAL ZBROJENIOWA A-IIIN (BS1500)
-RYSUNEK ZBROJENIOWY ZWERYFIKOWAĆ Z
RYSUNKIEM STALOWYMI I ARCHITEKTONICZNYMI

Nr	ŕ	Klasa	Strukt	Kształt		Długość całkowita [m]	
				stati	cm	10	25
3	#25	A=III	16	100	300	400	64
4	#25	A=III	24	1200		1200	288
7	#10	A=III	46	1200		1200	552
8	#25	A=III	16	491		491	78,56
10	#25	A=III	8	50	121	171	13,68
11	#25	A=III	8	68	109	174	13,92
12	#25	A=III	8	36	150	180	14,4
17	#25	A=III	16	50	1150	1200	192
18	#25	A=III	8	100	352	452	36,16
19	#25	A=III	12	19	10	1050	1079
20	#25	A=III	12	36	70	852	960
21	#25	A=III	16	81	796	837	115,2
22	#10	A=III	780	8	124	232	2277,6
23	#10	A=III	780	8	82	208	1622,4
24	#10	A=III	390	8	35	180	702
28	#25	A=III	4	10	100	110	4,4
86	#25	A=III	8			1200	96
89	#25	A=III	8			1161	92,88
90	#25	A=III	8			888	71,84
93	#25	A=III	8			474	37,92
94	#25	A=III	8			1200	96
95	#25	A=III	8			1163	93,04
96	#25	A=III	8			542	43,36
97	#25	A=III	8			400	32
98	#25	A=III	8			488	39,04

OZNACZENIA:

[1] #12/15

nr	pręta	srednica pręta [mm]
1	1	1
2	2	2
3	3	3
4	4	4
5	5	5
6	6	6
7	7	7
8	8	8
9	9	9
10	10	10
11	11	11
12	12	12
13	13	13
14	14	14
15	15	15
16	16	16
17	17	17
18	18	18
19	19	19
20	20	20
21	21	21
22	22	22
23	23	23
24	24	24
25	25	25
26	26	26
27	27	27
28	28	28
29	29	29
30	30	30
31	31	31
32	32	32
33	33	33
34	34	34
35	35	35
36	36	36
37	37	37
38	38	38
39	39	39
40	40	40
41	41	41
42	42	42
43	43	43
44	44	44
45	45	45
46	46	46
47	47	47
48	48	48
49	49	49
50	50	50
51	51	51
52	52	52
53	53	53
54	54	54
55	55	55
56	56	56
57	57	57
58	58	58
59	59	59
60	60	60
61	61	61
62	62	62
63	63	63
64	64	64
65	65	65
66	66	66
67	67	67
68	68	68
69	69	69
70	70	70
71	71	71
72	72	72
73	73	73
74	74	74
75	75	75
76	76	76
77	77	77
78	78	78
79	79	79
80	80	80
81	81	81
82	82	82
83	83	83
84	84	84
85	85	85
86	86	86
87	87	87
88	88	88
89	89	89
90	90	90
91	91	91
92	92	92
93	93	93
94	94	94
95	95	95
96	96	96
97	97	97
98	98	98
99	99	99
100	100	100



Spółdzielnia Projektowa ANNY KASPRZYK
02-634 Warszawa, ul. Miłobedzka 23
tel/fax 844 88 81
e-mail: spak@spak.com.pl
www.spak.com.pl

Projektant

mgr inż. ANDRZEJ KOŁDEJ nr upr. St-550/81

Opracowanie

INŻ. LUKASZ KURLINSKI

mar inż. Krzysztof Biały

nr upr.: St-189/76

BRONZA KONSTRUKCJA

PROJEKT WYKONAWCZY

1 ROBERT W. HARRIS

temat

STADION PIŁKARSKI

W GDYNI

PRZY UL. OLIMPIJSKIEJ 5

111

Zawiera
BEI KA TYP 6 - ETAP 2A

Skala	Data	Nr. Rys.	Rew.
1:50/1:25	03/2009	W-TR-KZ-4558	00