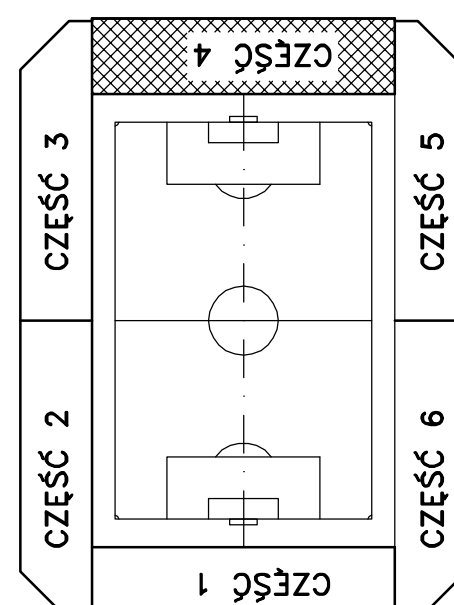
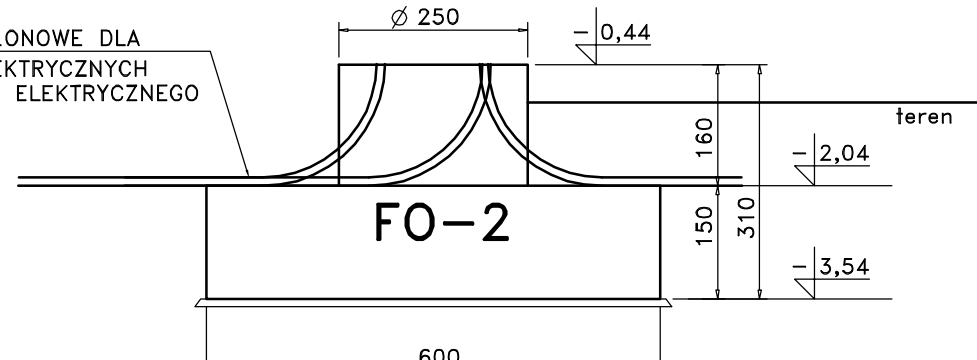




$$\frac{\Delta \text{ETAP 1}}{\Delta \text{ETAP 2}}$$


JWAGI:

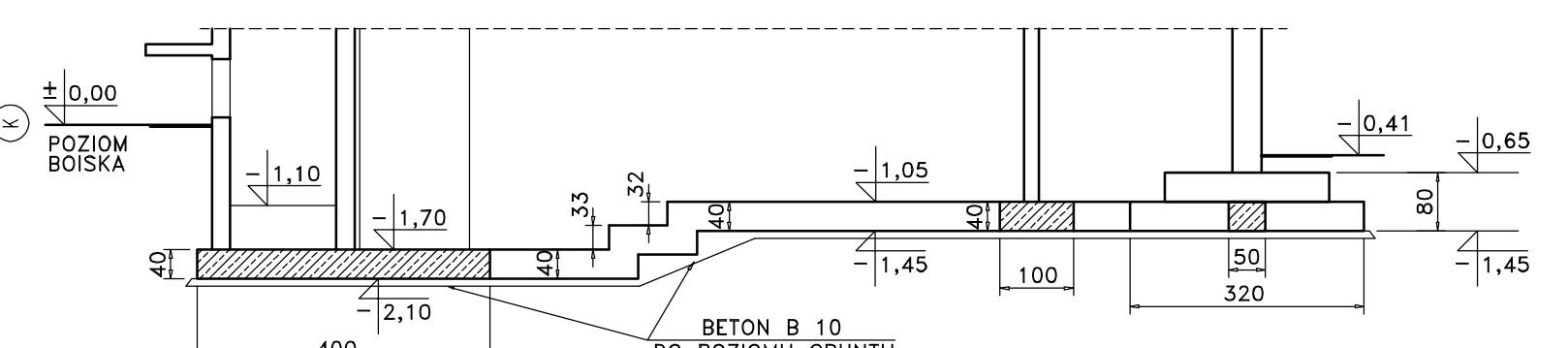
**BETON FUNDAMENTÓW B30**  
BETON POZOSTAŁYCH ELEMENTÓW B37 I B37W8  
INSTAL. ZBRÓJENOWA A-IIIN (B51500S)  
KONSTRUKCJA ŚCIŁOWA WEDŁUG  
RYŚUNKÓW KONSTRUKCJI STALOWEJ  
± 0,00 = 42,74 m.p.m.  
POD FUNDAMENTAMI UŁOŻYĆ WARSTWĘ  
BETONU B10 GRUBOŚCI MIN. 10cm  
DO POZIOMU GRUNTU RODZIMEGO  
PRZED WYKONANIEM FUNDAMENTÓW WYKONAĆ  
WSZELKIE ROBOTY INSTALACYJNE  
RYSY OSŁONOWE, OURIOWANIE, OKABLOWANIE I H.

OTWORY W ŚCIANACH WEDŁUG  
RZUTU PRZYZIEMIA  
ROZPATRYWAĆ Z PROJ. BRANŻOWYMI

±0,12 

 RZĘDNE KONSTRUKCJI

-1,00



△ ETAP 2  
▽ ETAP 2a

