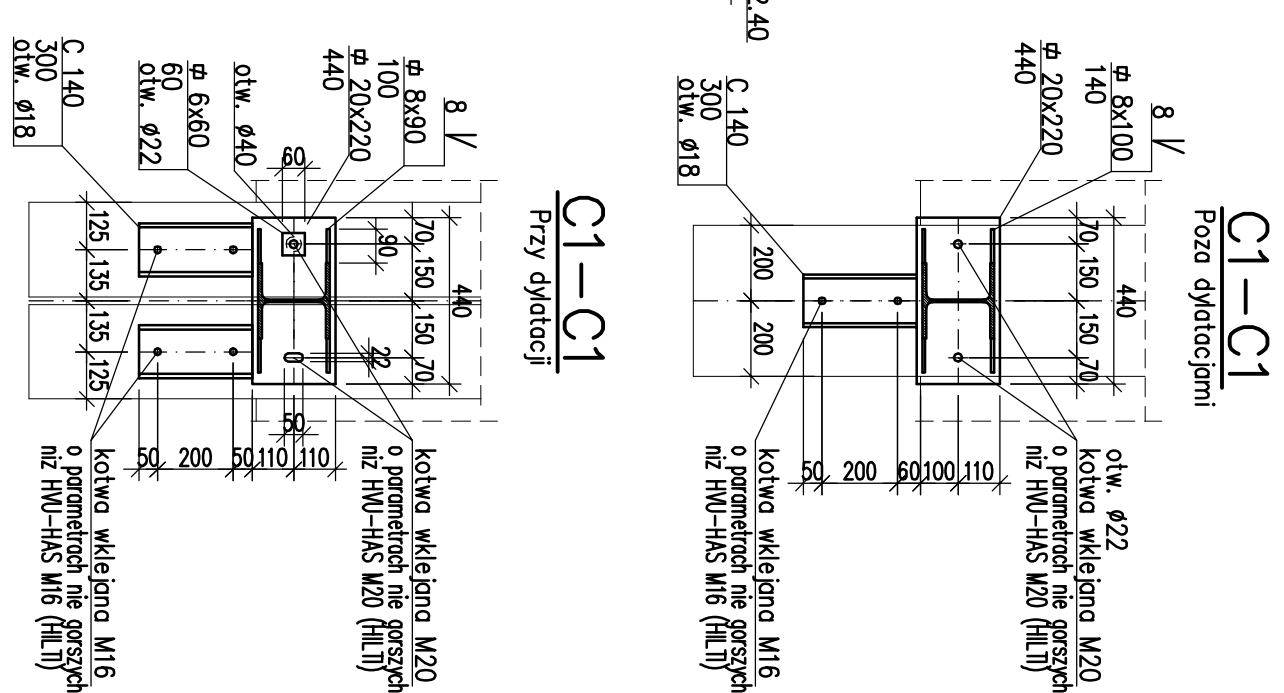
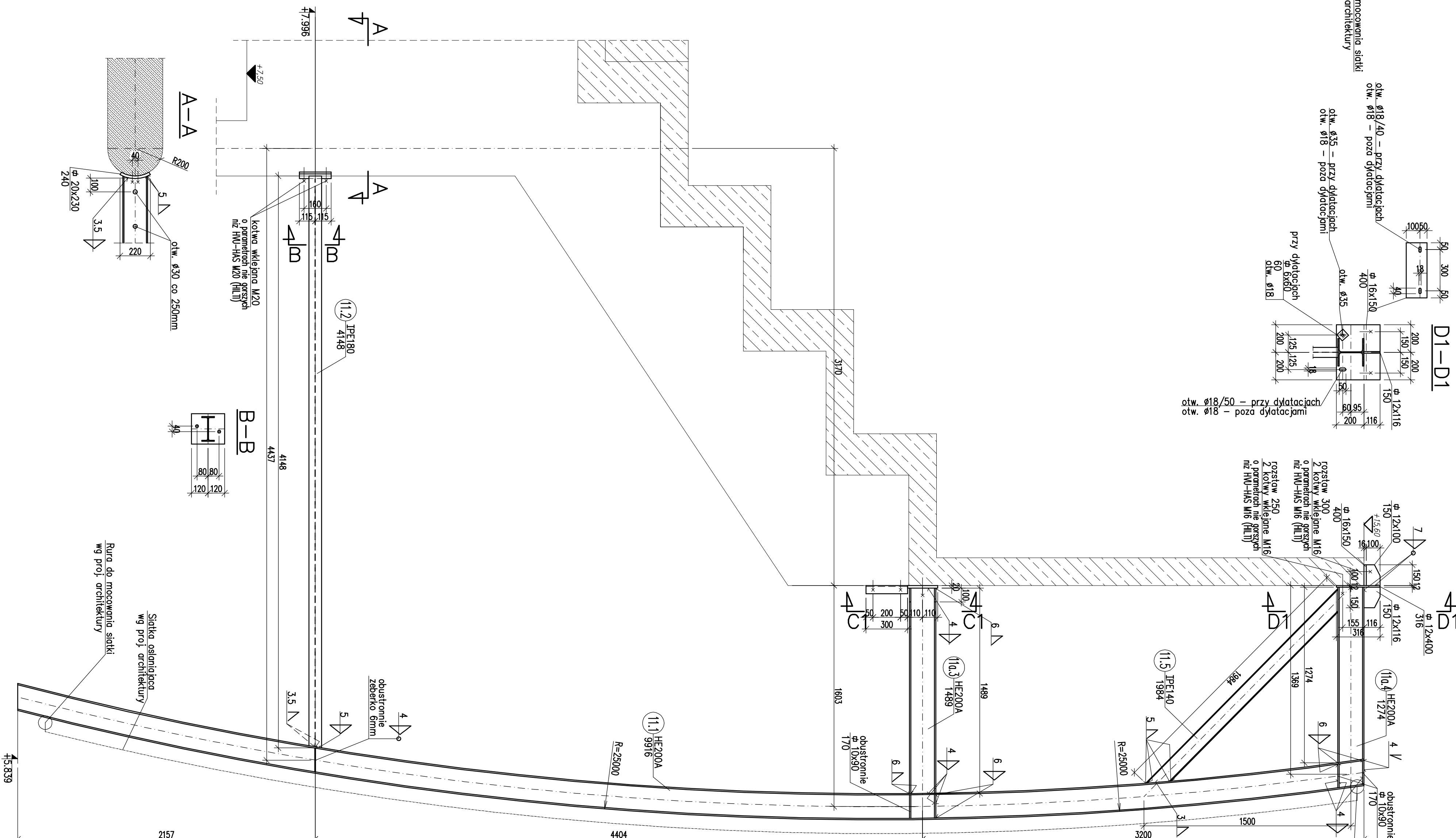
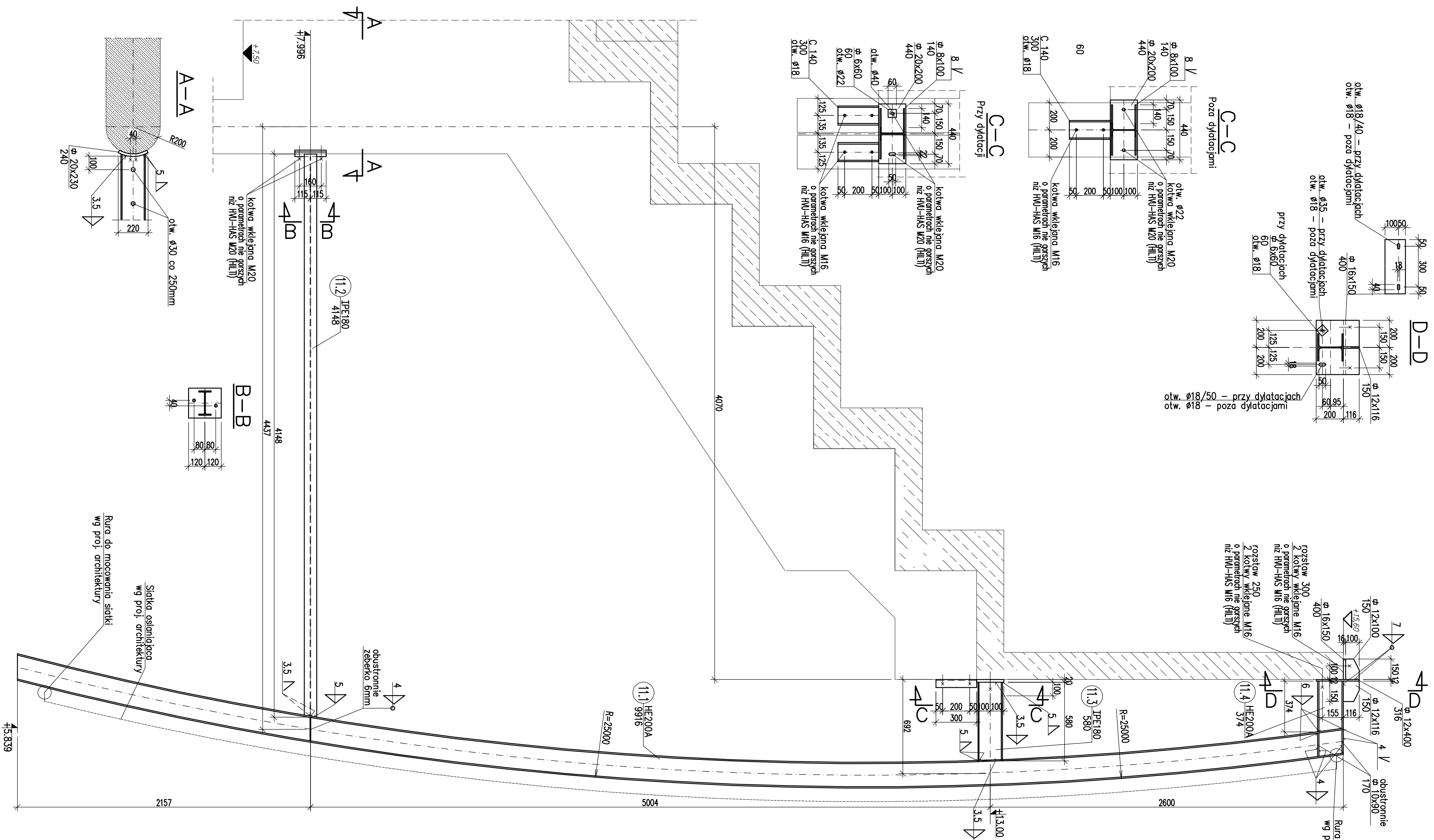


Podpora pośrednia Pp-1 - szt.18	
---------------------------------	--

Etap 1 - 6szt.
 Etap 2 - 8szt.
 Etap 2a i 3 - 4szt.

Podpora posrednia Pp-2 -szt.13	
--------------------------------	--


Etap 1 – 12 szt.
Etap 2 – 1 szt.



UWAGI:

1. Projekt konstrukcji należy rozprawić łącznie z opisem technicznym, projektem architekcyjny i branżowym.
2. Konstrukcję słupów wykonano i montowano zgodnie z: – PN-B-06200.2002 – Konstrukcje słupowe budowlane. Wskazniki wykończenia i obrotu. Wymagania podstawowe. – Wskazniki techniczne wykonania i obrotu robót – budowlano-montażowych. Część III „Konstr. słupowe budowlano-montażowe”.
3. Zabezpieczenie antykorozyjne wg specj. technicznego.
4. Słupy nieposiadające słojowców z kontrolem jakości.
5. Zamont. spawnic elektrodami mroz. stosować inne, niż w PN-B-06200.2002.
6. Wszystkie spoiny, widoczne na ciałach dostępnych dla osłonek słupów.
7. Nieoplane spoiny wykon. o max. grubości wg PN-90-B-03200.
8. Elementy konstrukcji zabezpieczyć przed wandalizmem.
9. Konstrukcję można wykonać większego oporcowości zadokełowanej przez autorów niniejszego opracowania dokumentacji warsztatowej. J.e. wykonanie należy do Wykonawcy konstrukcji.

STAL St35 (S235)
ELEKTRODY EA 146
ER 146

		STUDIO PROJEKTOWE ANNY KASPRZYK 00-604 Warszawa, ul. Miodowa 23 e-mail: sp@spk.com.pl www.spk.com.pl	
Projektant mgr inż. Andrzej KOŁODziej dr inż. Stanisław MERZBICKI		ST-550/81	
Zleceniodawca KONSTRUKCJA		tel./fax 044 69 81 01 www.spk.com.pl	
Temat PROJEKT WYKONAWCZY STADION PIKARSKIEGO GOSIE PRZY UL. OLIMPIJSKIEJ W GDNI			
Zakres ELEMENTY KONSTRUKCJI – PODPORY POŚWIETNIENIA Pp-1 i Pp-2			
Skala	1:20	Data	03/2009
Wzrost	W-1-KD-2506	Forma	00